



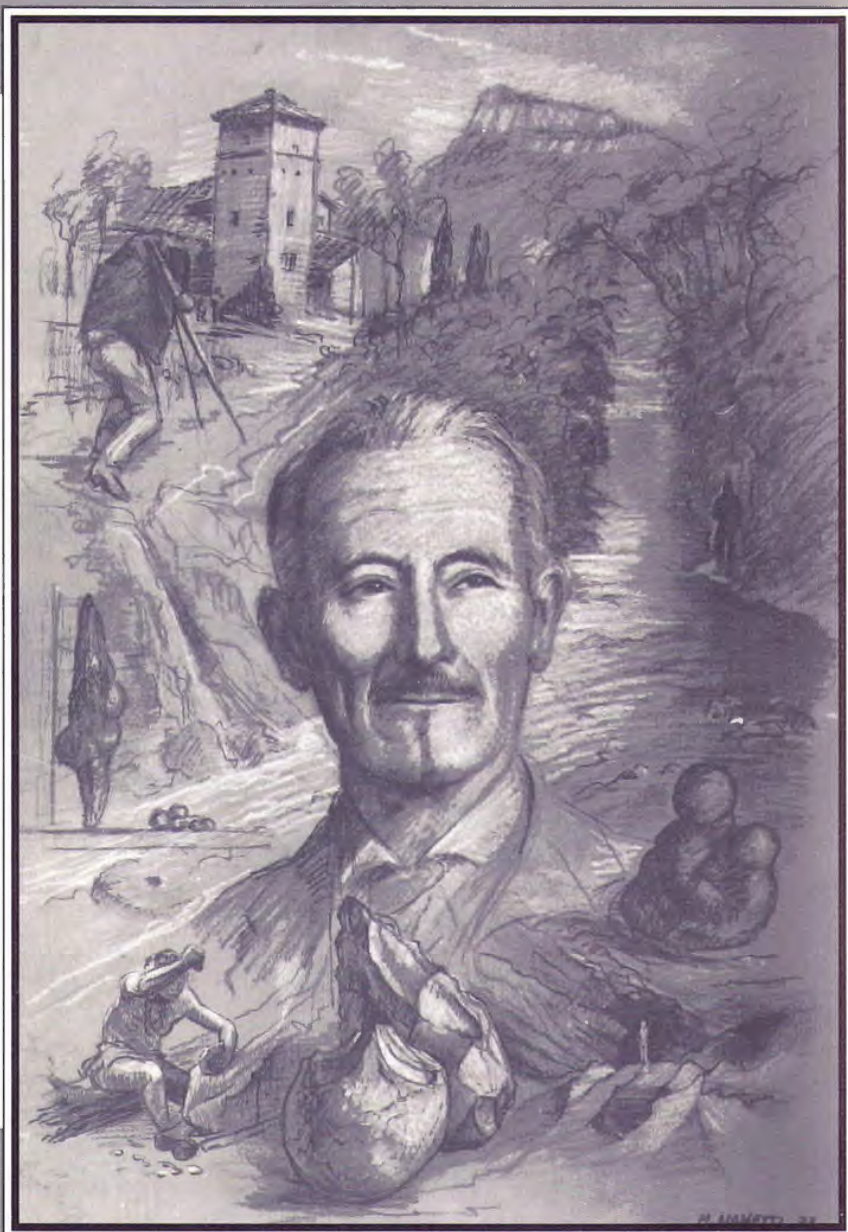
SottoTerra

RIVISTA DI SPELEOLOGIA DEL G.S.B.- U.S.B.

G.S.B. del C.A.I.

Fondato nel 1932 da
Luigi Fantini.

Aderente alla Società
Speleologica Italiana
Membro della Fede-
razione Speleologica
Regionale dell'Emilia
e Romagna



SOTTOTERRA

Rivista quadrimestrale di spelologia del Gruppo Bolognese del C.A.I.

DIRETTORE RESPONSABILE:

Carlo D'arpe

REDAZIONE:

Graziano Agolini, Paolo Grimandi
Michele Sivelli

Segreteria e Amministrazione:

Unione Speleologica Bolognese - Cassero di Porta Lama
-P.zza VII Novembre 1944
40122 Bologna.

Autorizzazione del Tribunale di Bologna
n° 3085 del 27 Febbraio 1964.

Codice Fiscale 92005840373.

Inviato gratuitamente ai Gruppi Speleologici aderenti alla
Società Speleologica Italiana.

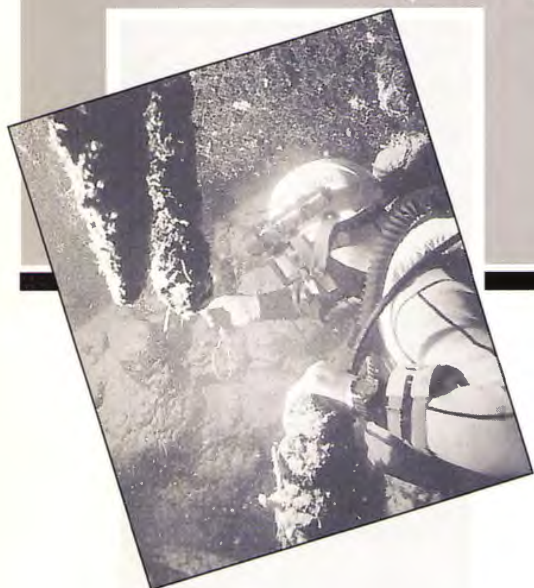
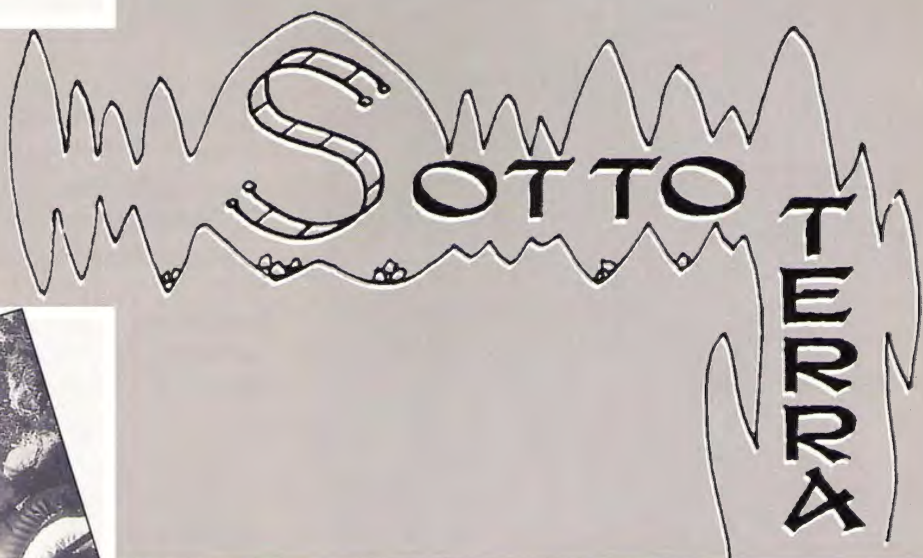
Per scambio pubblicazioni indirizzare a:
**BIBLIOTECA DEL GRUPPO
SPELEOLOGICO BOLOGNESE DEL
C.A.I.**

Via dell'Indipendenza, 2 - 40121 Bologna (Italia)

Gli articoli e le note pubblicate impegnano, per
contenuto e forma, unicamente gli autori.

Non è consentita la riproduzione di notizie,
articoli, nemmeno in parte, senza la preventiva
autorizzazione della Segreteria e senza citarne la
fonte.

SOMMARIO



Copertina
foto di M. Alvisi - R. Bruni

INDICI DI SOTTOTERRA DAL N° 61 (ANNO XXI - 1982) AL N° 89 (ANNO XXX - 1991)

Le foto (stampe) presenti in questo numero sono state messe a disposizione dalla biblioteca "F. Anelli" della Società Speleologica Italiana

Indicazioni per la consultazione	pag. 2
Prima sezione	pag. 4
Seconda sezione	pag. 16

90

Rivista di Speleologia del
GRUPPO SPELEOLOGICO del C.A.I.
e dell'UNIONE SPELEOLOGICA BOLOGNESE.
Anno XXXI n° 90 - Settembre - Dicembre 1991

INDICI DI SOTTOTERRA DAL N° 61 (ANNO XXI - 1982) AL N° 89 (ANNO XXX - 1991)

Premessa

Gli indici di "Sottoterra" dal n° 1 al n° 59 (gennaio 1962 - agosto 1981) sono stati pubblicati sul n° 60 (anno XX - dicembre 1981) della Rivista.

Argomento del n° 90 la prosecuzione degli indici, dal n° 61 al n° 89; il sunto analitico di dieci anni di ricerche del G.S.B. - U.S.B.

Il presente lavoro è stato curato da: A. Zanna e M. Sivelli con la collaborazione di G. Agolini e P. Grimandi.

Indicazioni per la consultazione

- Nella **prima sezione** del lavoro, compaiono gli indici degli articoli (note) comparse su Sottoterra, suddivise per annata ed elencate per autore sempre in ordine temporale.

- Ogni nota reca un numero di identificazione progressivo.

- Alcune note tratte dall'archivio storico del G.S.B. recano due date diverse: la prima è sempre riferita all'anno di pubblicazione; la seconda, quando presente, è fra parentesi e si riferisce all'anno in cui è stato scritto l'articolo, ed è posta in coda al titolo.

- Se il contenuto della nota si riferisce specificamente a una grotta, dopo il titolo (**CORSIVO MAIUSCOLO**) viene indicato il nome della grotta, scritto non per esteso con il relativo numero di catasto; per esempio: ANTRO DEL CORCHIA diverrà solo CORCHIA 120/T; BUCA DI MAMMA GRACCHIA sarà MAMMA GRACCHIA 708/T ecc. ecc. Se l'articolo si riferisce a più grotte la dicitura sarà: VARIE, oppure non appare nulla se la nota non ha per soggetto una grotta.

- Alla specifica sopraccitata segue il luogo (Regione e località) a cui si riferisce il soggetto della nota. Poi, appare ancora l'annata (Numeri romani), il numero di Sottoterra e fra parentesi le pagine.

- Ogni fine nota riporta la dicitura "RIL" (quando l'articolo è corredato da uno o più rilievi) ed è seguita dal tipo di materia/e cui l'articolo è inerente.

- Nella **seconda sezione** le note pubblicate sono suddivise per materia e sono elencate in ordine cronologico.

-Alcune note, per il loro carattere multidisciplinare, sono state citate in più materie.

In coda alle note più significative è stato riportato uno o più numeri di classificazione per materia, riferiti ai capitoli e sotto-capitoli del Bulletin Bibliographique Speleologique U.I.S.

Le materie in cui sono state raggruppate le note sono le seguenti (precedute dai corrispondenti capitoli e codici U.I.S.)

Protection and Parks6.1 - 6.3 - 6.4

AMBIENTE

ASSEMBLEA

Topography - Cadastres8.1

CATASTO

Activities7.7

CONGRESSO

Teaching7.6

CORSI E SCUOLE DI SPELEOLOGIA

Regional speleology 2

ESPLORAZIONE

Regional speleology - Law.....2.11 - 6.3

F.R.S.E.R. - S.S.I. - LEGGI

Personalia4.3

MEMENTO

Varia - Divulation4.4 - 8.5

MISCELLANEA

Speleological book8.5

MONOGRAFIE

Geospeleology and karstology1

RICERCA

Accidents and rescue7.4

SOCCORSO

Biospeleology3

SPELEOBIOLOGIA

Diving7.2

SPELEOSUBACQUEA

Artificial cavities6.2

SPELEOLOGIA URBANA

History of speleology4.2

STORICO

Techniques and materials7.1

TECNICA

-L'argomento Esplorazione è stato suddiviso in "Estero" e "Italia", quest'ultima a sua volta suddivisa in regioni. La Toscana è stata ulteriormente separata in "Apuane" e "Altre Zone".

- Tutte le note sono state numerate in ordine progressivo soltanto nella prima sezione.

- Per alcune materie non sono stati aperti degli appositi capitoli, perchè le note che trattano questi argomenti sono già presenti in altri capitoli, oppure sono numericamente esigue.

Tuttavia per facilitarne la ricerca qui di seguito abbiamo riportato un altro elenco di materie (sempre secondo la codificazione U.I.S.) con a fianco i numeri di identificazione delle note relative.

- 1.11 Karst morphology: 57; 94; 156; 220; 225; 277.
- 1.12 Hidrology: 121.
- 1.13 Geology and pedology: 139; 220; 248; 287; 293.
- 1.14 Climatology/biology of karst: 60; 255; 251.
- 1.21 Morphology - speleogenesis in carbonatic: 225.
- 1.23 Subterranean deposits: 18; 59; 60; 61; 99; 175; 246.
- 1.24 Subterranean climatology: 251.
- 1.25 Geophysics: 99.
- 1.4 Evaporites: 60; 94; 97; 129; 139; 156; 175; 248; 253; 255; 293
- 1.7 Ice hypokarst: 114; 142; 206.
- 3.12 Hexapodes: 7; 85; 86; 105.
- 3.16 Microbiology: 67.
- 3.3 Regional biospeleology: 85; 86; 105; 120; 251.
- 4.12 Anthropospeleology (America): 286.
- 4.14 Anthropospeleology (Africa): 109.
- 6.1 Hygiene: 134; 150; 196; 204.
- 7.3 Prospection: 45; 152.
- 7.5 Medicine: 252; 285.
- 8.42 Films and audio-visual devices: 84.

GROTTE E CAVERNE CELEBRI



Come si discende nella grotta di Antiparos

PRIMA SEZIONE

1982

- 1 **BADINI G.** - 1982; 1959: *I GIOVANI DEL GRUPPO*; XXI/61 (46 - 49); STORICO
- 2 **BADINI G.** - 1982; *L'ESPLORAZIONE DEL "RIO NUOVO" ALL'ACQUAFREDDA (1959)* - ACQUAFREDDA 3/ER; EMILIA R. - CROARA; XXI/61 (49 - 52); STORICO
- 3 **BEDOSTI M.** - 1982; *DOPO LA PRETA*; XXI/61 (77 - 81); STORICO
- 4 **BEDOSTI M.** - 1982; *IL PUTSCH DEL 1966; DAL 1967 AL 1979*; XXI/61 (89 - 96); STORICO
- 5 **BELVEDERI G., FABBRI M., FINOTELLI F., GARBERI M.L.** - 1982; *RICERCHE NELL'IGLESIENTE - VARIE*; SARDEGNA - IGLESIENTE; XXI/62 (31 - 36); RIL ESPLORAZIONE
- 6 **BELVEDERI G., GARBERI M.L.** - 1982; *LA CAMPAGNA DELL'ESTATE 1982*; TOSCANA - PANIE; XXI/62 (20 - 21); ESPLORAZIONE
- 7 **BUSI C., ROCCA V.** - 1982; *DESCRIZIONE DI DUE NUOVE SOTTOSPECIE DI DUVALIUS B.J. DELL'ALTO APPENNINO BOLOGNESE...* - VARIE; EMILIA R. - PORRETTO T.; XXI/63 (31 - 38); SPELEOBIOLOGIA
- 8 **DEGLI ESPOSTI A.** - 1982; *1982... 2032*; XXI/61 (130); STORICO
- 9 **DEGLI ESPOSTI A.** - 1982; *ESPLORAZIONI SUL MONTE TAMBURA - ROVERSI P. 705/T*; TOSCANA - ARNETOLA; XXI/62 (40 - 41); ESPLORAZIONE
- 10 **DEGLI ESPOSTI A.** - 1982; *IL CORSO DI III LIVELLO SSI SULLA SPELEOGENESI*; UMBRIA - COSTACCIARO; XXI/62 (41 - 42); CORSI E SCUOLE DI SPELEOLOGIA
- 11 **D'ARPE C.** - 1982; *LA "SCOPERTA" DEL CORCHIA* - CORCHIA 120/T; TOSCANA - CORCHIA M.; XXI/61 (54 - 55); STORICO
- 12 **FABBRI M.** - 1982; *ABISSO L. ZUFFA*:- 297; ZUFFA L. 316/LU; TOSCANA - ALTISSIMO M.; XXI/63 (10 - 12); RIL ESPLORAZIONE
- 13 **FACCHINI S.** - 1982; *LA BIBLIOTECA*; XXI/61 (122); STORICO
- 14 **FANTINI L.** - 1982; *RELAZIONI DI ATTIVITA' - RELAZIONE DI DOMENICA 12.3.1933 (1933)* - SPIPOLA 5/ER; EMILIA R. - CROARA; XXI/61 (20); STORICO
- 15 **FANTINI L.** - 1982; *COSI' NASCE IL DISTINTIVO (1933)*; EMILIA R.; XXI/61 (25); STORICO
- 16 **FANTINI L.** - 1982; *DAL DIARIO DI FANTINI (1934)*; EMILIA R.; XXI/61 (26); STORICO
- 17 **FERRARESI C.** - 1982; *L'ASSEMBLEA GENERALE* ; XXI/63 (5 - 6); ASSEMBLEA
- 18 **FORTI P., PERNA G.** - 1982; *CONCREZIONI E CRISTALLIZZAZIONI NEI KARST DELL'IGLESIENTE*; SARDEGNA - IGLESIENTE; XXI/63 (39 - 48); RICERCA
- 19 **GARBERI M.L.** - 1982; *IL PASSAGGIO SPIPOLA PRETE SANTO - PRETE SANTO 275/ER*; EMILIA R. - CROARA; XXI/63 (13 - 15); ESPLORAZIONE
- 20 **GRIMANDI P.** - 1982; *G.S.B. 1932-1982*; EMILIA R.; XXI/61 (7 - 8) STORICO
- 21 **GRIMANDI P.** - 1982; *L'ALBA DELLA SPELEOLOGIA BOLOGNESE*; EMILIA R.; XXI/61 (9 - 11); STORICO
- 22 **GRIMANDI P.** - 1982; *I PRIMI ANNI DEL G.S.B.*; EMILIA R.; XXI/61 (12 - 16); STORICO
- 23 **GRIMANDI P.** - 1982; 1934; *DAL 1935 AL 1952*; EMILIA R.; XXI/61 (28 - 37); STORICO
- 24 **GRIMANDI P.** - 1982; *LA RICOSTITUZIONE DEL G.S.B.*; EMILIA R.; XXI/61 (42 - 45); STORICO

- 25 **GRIMANDI P.** - 1982; *VENGO ANCH'IO*; XXI/61 (53); STORICO
- 26 **GRIMANDI P.** - 1982; 1960: *L'ANTRO DEL CORCHIA - CORCHIA 120/TOSCANA - CORCHIA M.*; XXI/61 (56); STORICO
- 27 **GRIMANDI P.** - 1982; 1962; XXI/61 (69 - 70); STORICO
- 28 **GRIMANDI P.** - 1982; *L' U.S.B.*; XXI/61 (112 - 113); STORICO
- 29 **GRIMANDI P.** - 1982; *SOTTOTERRA: LA RIVISTA DEL GRUPPO*; XXI/61(116 - 118); STORICO
- 30 **GRIMANDI P.** - 1982; *PROTEZIONE DELL'AMBIENTE E LEGGE SPELEOLOGICA*; XXI/61 (119 - 121); AMBIENTE
- 31 **GRIMANDI P.** - 1982; *LA FOTOTECA*; XXI/61 (123 - 124); STORICO
- 32 **GRIMANDI P.** - 1982; *LA SCUOLA DI SPELEOLOGIA DI BOLOGNA*; EMILIA R.; XXI/61 (124); *CORSI E SCUOLE DI SPELEOLOGIA*
- 33 **GRIMANDI P.** - 1982; *FOTO DI GRUPPO*; XXI/61 (125 - 129); STORICO
- 34 **GRIMANDI P.** - 1982; *CRONACHE DAL XIV CNS*; EMILIA R. - BOLOGNA; XXI/62 (7 - 8); CONGRESSO
- 35 **GRIMANDI P.** - 1982; *14 CNS: IL GIORNO DOPO*; EMILIA R. - BOLOGNA; XXI/62 (15 - 16); CONGRESSO
- 36 **GRIMANDI P.** - 1982; *IL BUCO DEL PRETE SANTO - PRETE SANTO 275/ER*; EMILIA R. - CROARA; XXI/62 (25 - 30); RIL ESPLO-RAZIONE
- 37 **GRIMANDI P., BRINI M., FABBRI M.** - 1982; *IL COMPLESSO SPIPOLA ACQUAFREDDA ALLA LUCE DELLE RECENTI ESPLO-RAZIONI - VARIE*; EMILIA R. - CROARA; XXI/63 (17 - 30); ESPLO-RAZIONE
- 38 **GRIMANDI P., ZUCCHINI V.** - 1982; *SPI-POLIADI*; EMILIA R. - BOLOGNA; XXI/62 (8 - 14); CONGRESSO
- 39 **LORETA G.** - 1982; *ESCURSIONE ALLA GRANDE GROTTA DI GESSO* 23.7.1933 (1933) - GORTANI 31/ER; EMILIA R. - GESSO; XXI/61 (21); STORICO
- 40 **LORETA G.** - 1982; 6 AGOSTO 1933: *ESPLORAZIONE ALLA TANA DELLE FATE (MONTE ADONE) (1933) - FATE 35/ER*; EMILIA R. - ADONE M.; XXI/61 (22); STORICO
- 41 **MARCHESINI A.** - 1982; *UN PROTAGO-NISTA: MARCHESINI ARMANDO (CLASSE 1911)*; EMILIA R.; XXI/61 (17 - 19); STORICO
- 42 **NANETTI P., BONCOMPAGNI V.** - 1982; *IL GISBAS, UN NUOVO AUTOBLOCCANTE PER L'ASSICURAZIONE IN DISCESA*; XXI/63 (49 - 52); TECNICA
- 43 **PASINI G.** - 1982; 1956: *LE SPEDIZIONI ALLA "TANA TERMINI" (1956) - VARIE*; TOSCANA - LIMA T.; XXI/61 (38 - 41); STORICO
- 44 **PAVANELLO A.** - 1982; *COME ERAVA-MO*; XXI/61 (74 - 77); STORICO
- 45 **PAVANELLO A.** - 1982; *I LAVORI SULL'ALTOPIANO DELLA VETRICIA*; TOSCA-NA - PANIE; XXI/62 (17 - 20); ESPLO-RAZIONE
- 46 **PAVANELLO A.** - 1982; *L'ORSO E I GRAFFITI DELLA VETRICIA*; TOSCANA PANIE; XXI/62 (21 - 23); ESPLO-RAZIONE
- 47 **REGNOLI R.** - 1982; *IL CATASTO DELLE GROTTA DELL'EMILIA E ROMAGNA (1979)*; XXI/61 (114 - 115); STORICO
- 48 **RIVALTA G.** - 1982; *LE RICERCHE*; XXI/61 (108 - 111); SPELEOBIOLOGIA
- 49 **SCAGLIARINI E.** - 1982; *LA TECNICA*; XXI/61 (102 - 107); TECNICA
- 50 **SCAGLIARINI E.** - 1982; *INCRESCIOSO CASO NELL'ABISSO IECMON - CAVA IECME*; EMILIA R. - CROARA; XXI/62 (43 - 44); MISCEL-LANEA
- 51 **SIVELLI M.** - 1982; *ABISSO "PINA BOSCHI", PRIMA RIPETIZIO-NE: 11.7.1982 - POMPA 317/T*; TOSCANA - ARNETOLA; XXI/62 (24); ESPLO-RAZIONE
- 52 **SIVELLI M.** - 1982; *ALLA FIERA DEL SUD: OSSIA UN INCIDENTE NEL LAZIO - GEMMA GRESELE*; LAZIO - CAMPOCATINO;

XXI/62 (37 - 39); SOCCORSO

53 **TREBBI S.** - 1982; *RELAZIONE SULL'ESPLORAZIONE DELLA BUCA DEL VENTO, FORNOVOLASCO (VERGEMOLI) AGOSTO (1961) - VENTO 19/T; TOSCANA - PANIE; XXI/61 (64 - 69); STORICO*

54 **ZUFFA G.** - 1982; *SPLUGA DELLA PRETA, 1963: 20 ANNI FA - PRETA 1/V; VENETO - CORNO D'AQUILIO; XXI/61 (71 - 72); STORICO*

55 **ZUFFA G., ORSINI S.** - 1982; *24 APRILE 1966: ABISSO DEL CASTELLO (1966-1970) - CASTELLO; LOMBARDIA - RONCOBELLO; XXI/61 (82 - 89); STORICO*

56 **ZUFFA L.** - 1982; *PRIMA SPEDIZIONE 14-18 APRILE 1960; SECONDA SPEDIZIONE 7-14 AGOSTO 1960 (1960) - CORCHIA 120/T; TOSCANA CORCHIA M.; XXI/61 (56 - 62); STORICO*

1983

57 **AA.VV.** - 1983; *NUMERO SPECIALE SULLE CAVITA' NATURALI DELLA REPUBBLICA DI S. MARINO - VARIE; S. MARINO; XXII/65 (1 - 76); RIL. ESPLORAZIONE*

58 **AGOLINI G.** - 1983; *FLASHBACK; XXII/66 (29 - 30); MISCELLANEA*

59 **FORTI P.** - 1983; *L'EVOLUZIONE DELLE PISOLITI; XXII/64 (51 - 59); RICERCA*

60 **FORTI P.** - 1983; *UN CASO DI BIOCARSISMO NEI GESSI: LE INFIORESCENZE SOPRA I MASSI AFFIORANTI; EMILIA R. - FARNETO; XXII/66 (21 - 25); RICERCA*

61 **FORTI P., PERNA G.** - 1983; *STUDIO MORFOLOGICO E GENETICO DELLE PISOLITI DI ARAGONITE RINVENUTE IN DUE GALLERIE MINERARIE PRESSO IGLESIAS.; SARDEGNA - IGLESIENTE; XXII/64 (18 - 30); RICERCA*

62 **FRANCO E.** - 1983; *RECENTISSIME DALLE APUANE E DAL MARGUAREIS - VARIE; PIEMONTE - MARGUAREIS; XXII/66 (28 - 29); ESPLORAZIONE*

63 **GARBERI M.L.** - 1983; *IMMERSIONE ALLA GIUSTI - GIUSTI 47/PT; TOSCANA - MONSUMMANO T.; XXII/66 (17 - 20); RIL SPELEOSUBACQUEA*

64 **GRIMANDI P.** - 1983; *A CARLO FINOCCHIARO; XXII/66 (32); MEMENTO*

65 **GRIMANDI P.** - 1983; *LA LEGGE QUADRO PER LA SPELEOLOGIA; ITALIA; XXII/66 (33 - 37); S.S.I. - F.S.R.E.R. - LEGGI*

66 **PAVANELLO A.** - 1983; *VI INTERNATIONAL CAVE RESCUE CONFERENCE; UNGHERIA - AGGTELEK; XXII/66 (31); SOCCORSO*

67 **RIVALTA G.** - 1983; *ALCUNE CONSIDERAZIONI SULLA POPOLAZIONE MICROBICA DELL'AMBIENTE CAVERNICOLO: METODI DI CAMPIONATURA; EMILIA R.; XXII/64 (31 - 50); SPELEOBIOLOGIA*

68 **SIVELLI M.** - 1983; *MONTE TAMBURA, MONTE PISANINO, ESTATE 1983 - VARIE; TOSCANA - PISANINO M.; XXII/66 (12 - 15); ESPLORAZIONE*

69 **SIVELLI M.** - 1983; *INCIDENTE MORTALE ALLA GRAVA DEI GENTILI - GENTILI; CAMPANIA - ALBURNI; XXII/66 (26 - 27); SOCCORSO*

70 **SIVELLI M., FRATI M., FRANCO E., VIANELLI M.** - 1983; *-760: ABISSO DEI FULMINI (ABISSO LEONCAVALLO) - FULMINI 109/T; TOSCANA - ALTISSIMO M.; XXII/64 (5 - 16); RIL ESPLORAZIONE*

71 **VIANELLI M.** - 1983; *GLI ABISSI DI GHIACCIO; VAL D'AOSTA - MIAGE; XXII/66 (7 - 11); ESPLORAZIONE*

72 **VIANELLI M.** - 1983; *SOLITARIA AL CORCHIA - CORCHIA 120/T; TOSCANA CORCHIA M.; XXII/66 (16); TECNICA*

73 **AA.VV.** - 1984; *SIMPOSIO INTERNAZIONALE SUL CARSIAMO NELLE EVAPORITI - PREPRINTS; EMILIA R. - BOLOGNA; XXIII/69 (1 - 49); CONGRESSO*

1984

74 **CALDERARA U.** - 1984; *LE ULTIME DAL BOLOGNESE - VARIE*; EMILIA R.- FARNETO; XXIII/67 (26 - 27); ESPLORAZIONE

75 **CHILLEMI R.** - 1984; *ASSEMBLEA 1983*; XXIII/67 (6 - 8) ASSEMBLEA

76 **DALL'OLIO C.** - 1984; *AGGIORNAMENTI CATASTALI*; EMILIA R.; XXIII/67 (25); CATASTO

77 **FINOTELLI F.** - 1984; *PRIME ESPLORAZIONI NEL MEDIO VASTESE*; ABRUZZO - LENTELLA; XXIII/67 (32 - 34); ESPLORAZIONE

78 **GARBERI M.L.** - 1984; *GROTTA GIUSTI: - 33 A 33 GRADI - GIUSTI 470/T*; TOSCANA - MONSUMMANO T.; XXIII/67 (11 - 13); SPELEO-SUBACQUEA

79 **GARBERI M.L., BELVEDERI G.** - 1984; *LE GROTTI DI TREMUSE - TREMUSE*; CALABRIA - ASPROMONTE; XXIII/68 (20 - 21); RIL ESPLORAZIONE

80 **GRANDI A.** - 1984; *DAI GESSI DEL BOLOGNESE - VARIE*; EMILIA R. FARNETO; XXIII/68 (16 - 18); RIL ESPLORAZIONE

81 **GRIMANDI P.** - 1984; *I LIVELLO IL 23° CORSO*; EMILIA R.; XXIII/67 (13); CORSI E SCUOLE

82 **GRIMANDI P.** - 1984; *II LIVELLO: 3° CORSO*; EMILIA R.; XXIII/67 (14); CORSI E SCUOLE

83 **GRIMANDI P.** - 1984; *PARCHI DI PARCHI*; EMILIA R.; XXIII/68 (4 - 7); AMBIENTE

84 **GRIMANDI P.** - 1984; *SPELEO-MOVIE - VARIE*; EMILIA R.; XXIII/68 (14 - 15); MISCELLANEA

85 **MAGRINI P., VANNI S.** - 1984; *BREVI CONSIDERAZIONI SUL DUVALIUS MALAVOLTII MOSCARDINI E DESCRIZIONE DEL DUVALIUS MALAVOLTII BUSII - LAVACCHIO*; EMILIA R. - MODENA; XXIII/67 (28 - 31); SPELEOBIOLOGIA

86 **MAGRINI P., VANNI S.** - 1984; *UNA NUOVA SOTTOSPECIE DI DUVALIUS*

JURECKI DELL'APPENNINO TOSCO EMILIANO - MASSI NERI; TOSCANA - MONTECARELLI; XXIII/68 (22 - 27); SPELEOBIOLOGIA

87 **PAVANELLO A.** - 1984; *DEDICATO A: GIANCARLO GARDENGHI*; XXIII/68 (29 - 30); MEMENTO

88 **SIVELLI M.** - 1984; *IL RAMO A -270 AI FULMINI - FULMINI 109/T*; TOSCANA - ALTISIMO M.; XXIII/68 (8 - 9); RIL ESPLORAZIONE

89 **SIVELLI M.** - 1984; *ESPLORAZIONI POLACCHE SUL M. PISANINO VARIE*; TOSCANA - PISANINO M.; XXIII/68 (10 - 13); RIL ESPLORAZIONE

90 **VERATTI V.** - 1984; *DEDICATO A: GIUSEPPE GELAO*; XXIII/68 (28 -29); MEMENTO

91 **VIANELLI M.** - 1984; *RECENSIONE: GLI ABISSI ITALIANI: GUIDA AI GRANDI MONDI SOTTERRANEI*; XXIII/67 (15); RECENSIONE

92 **VIANELLI M.** - 1984; *ABISSO P. ROVERSI: NUOVO FONDO A -760 - ROVERSI 705/T*; TOSCANA - TAMBURA M.; XXIII/67 (16 - 25); RIL ESPLORAZIONE

1985

93 **BRINI M., FABBRI M., FRABETTI P.G., GRIMANDI P.** - 1985; *RECENTI ESPLORAZIONI NEL SISTEMA CARSICO SPIPOLA-ACQUAFREDDA - SPIPOLA 5/ER*; EMILIA R. - CROARA; XXIV/72 (47 - 56); RIL ESPLORAZIONE

94 **BRINI M., GRIMANDI P.** - 1985; *OSSERVAZIONI SULLA MORFOLOGIA DEI GRANDI CANALI DI VOLTA NELLA GROTTA DELLA SPIPOLA - SPIPOLA 5/ER*; EMILIA R. - CROARA; XXIV/72 (15 - 29); RIL RICERCA

95 **DALL'OLIO C.** - 1985; *F.S.R.E.R.: NOVITA' CATASTALI*; EMILIA R.; XXIV/71 (33 - 34); CATASTO

96 **FINOTELLI F.** - 1985; *PIEDI FREDDI NEI GESSI D'ABRUZZO - PIEDI FREDDI*; ABRUZZO - LENTELLA; XXIV/70 (20 - 21); RIL ESPLORAZIONE

97 **FINOTELLI F., GIRALDI E., PINI G.A.** - 1985; *ANALISI GENETICA DELLA GROTTA DELLA SPIPOLA* - SPIPOLA 5/ER; EMILIA R. - CROARA; XXIV/72 (4 - 14); RIL RICERCA

98 **FORTI P.** - 1985; *FRANCO OROFINO*; XXIV/70 (26 - 27); MEMENTO

99 **FORTI P., POSTPISCHL D.** - 1985; *RELAZIONI TRA TERREMOTI E DEVIAZIONI DEGLI ASSI DELLE STALAGMITI: RISULTATI PRELIMINARI* - VARIE; EMILIA R. - CROARA; XXIV/72 (30 - 46); RICERCA

100 **GARBERI M.L.** - 1985; *CRAC AL FANGAREZZI: IL RAMO DELLA CLAVICOLA AL BOSCO EX FANGAREZZI 93/ER*; EMILIA R. - FARNETO; XXIV/70 (22 - 23); RIL ESPLOAZIONE

101 **GRIMANDI P.** - 1985; *IL 24 CORSO DI 1 LIVELLO*; EMILIA R.; XXIV/70 (9 - 10); CORSI E SCUOLE

102 **GRIMANDI P.** - 1985; *AD ARMANDO*; XXIV/70 (24 - 25); MEMENTO

103 **GRIMANDI P.** - 1985; *ULTIME NOTIZIE SULL'I.P.G.B.*; EMILIA R - CROARA; XXIV/71 (22 - 25); AMBIENTE

104 **GRIMANDI P.** - 1985; *IL IV CORSO DI 2° LIVELLO*; TRENINO - CINTE TESINO; XXIV/71 (30 - 32); CORSI E SCUOLE

105 **MAGRINI P., VANNI S.** - 1985; *DESCRIZIONE DEL MASCHIO DI DUVALIUS GESTROI*; XXIV/70 (15 - 19); SPELEOBIOLOGIA

106 **PAVANELLO A.** - 1985; *IL 1° CONGRESSO DEL C.N.S.A.*; LOMBARDIA - VAL SERIANA; XXIV/71 (26); SOCCORSO

107 **PAVANELLO A.** - 1985; *FASCINO DI SPIPOLA* - SPIPOLA 5/ER; EMILIA R. - CROARA; XXIV/71 (35); MISCELLANEA

108 **QUADRI E.** - 1985; *ASSEMBLEA 1984 G.S.B. - U.S.B.*; XXIV/71 (4 - 7) ASSEMBLEA

109 **RIVALTA G.** - 1985; *AFRICA AUSTRALE: LE GROTTI DI STERK FONTEIN* - STERK FONTEIN; SUD AFRICA - JOHANNESBURG; XXIV/70 (29 - 33); TURISMO

110 **SIVELLI M.** - 1985; *DAL CORCHIA AL FIGHIERA: 2ª GIUNZIONE* - CORCHIA 120/T;

TOSCANA - CORCHIA M.; XXIV/70 (12 - 14); ESPLOAZIONE

111 **SIVELLI M.** - 1985; *ABISSO DEL PIANONE* - PIANONE 436/MS; TOSCANA - TAMBURA M.; XXIV/71 (17 - 21); RIL ESPLOAZIONE

112 **SIVELLI M.** - 1985; *ABISSO DELLO GNOMO* - GNOMO 843/T; TOSCANA - ARNETOLA; XXIV/71 (27 - 29); RIL ESPLOAZIONE

113 **VIANELLI M.** - 1985; *CAMPO ESTIVO NEL GRUPPO DEL BRENTA*; TRENINO; XXIV/70 (4 - 8); ESPLOAZIONE

114 **VIANELLI M.** - 1985; *NOTIZIE DAL MONDO DEGLI UOMINI CAVI* - VARIE; SVIZZERA - ROSA M.; XXIV/71 (8 - 16); ESPLOAZIONE

115 **AA.VV.** - 1986; *DESCRIZIONE DELLE CAVITA' DEI GESSI DI S. NINFA* VARIE; SICILIA - TRAPANI; XXV/75 (10 - 29); RIL ESPLOAZIONE

116 **ADAMI S.** - 1986; *I MAIALI SONO SUINI*; SARDEGNA - GORROPU; XXV/73 (34); AMBIENTE

1986

117 **AGOLINI G.** - 1986; *ABISSO BOLOGNA* - BOLOGNA 550/T; TOSCANA - PELATO M.; XXV/73 (20 - 21); ESPLOAZIONE

118 **BELVEDERI G., GARBERI M.L.** - 1986; *IMMERSIONE A SU COLOGONE* - SU COLOGONE; SARDEGNA - OLIENA; XXV/73 (21 - 22); SPELEOSUBACQUEA

119 **BERTOLANI M.** - 1986; *F.S.R.E.R.: SICILIA 1986; PRESENTAZIONE*; SICILIA - TRAPANI; XXV/75 (3 - 5); S.S.I. - F.S.R.E.R. - LEGGI

120 **BERTOLANI R.** - 1986; *LE RICERCHE SPELEOBIOLOGICHE* - S. NINFA; SICILIA - TRAPANI; XXV/75 (32); SPELEOBIOLOGIA

121 **BIANUCCI G.** - 1986; *BUCA DI PALERI: UNA COLORAZIONE FINALMENTE RIUSCITA* - PALERI; TOSCANA - TAMBURA M.; XXV/73 (25 - 27); ESPLOAZIONE

122 **CALZOLARI L., COLITTO A.** - 1986;

BATTUTE SUL MASSICCIO DEL FROSOLONE;
MOLISE - FROSOLONE; XXV/74 (29); ESPLO-
RAZIONE

123 **CHIESI M.** 1986 *LA FEDERAZIONE IN
SICILIA: COME E PERCHE'*; SICILIA - TRAPANI
XXV/75 (6); S.S.I. - F.S.R.E.R. - LEGGI

124 **CHILLEMI R.** 1986 *L'ASSEMBLEA
GENERALE G.S.B. - U.S.B.* XXV/73(6 - 9);
ASSEMBLEA

125 **COLITTO A.** - 1986; *DIARIO DI CAMPO
DELL'ICE CRAK '86*; SVIZZERA - ROSA M.;
XXV/74 (10 - 15); ESPLOAZIONE

126 **DALL'OLIO C.** - 1986; *ALLA RICERCA
DELLA GROTTA SCOMPARSA - CASTEL DE
BRITTI 470/ER*; EMILIA R. - CASTEL DE BRITTI;
XXV/73 (27 - 29); RIL ESPLOAZIONE

127 **EVANGELISTI D.** - 1986; *ABISSO
BOLOGNA: RITORNO SUL FONDO DEL 1973
- 540 - BOLOGNA 550/T*; TOSCANA - PELATO
M.; XXV/74 (32 - 33); ESPLOAZIONE

128 **FABRI M., FORTI P.** - 1986; *RECENTI
ESPLOAZIONI NELLE MINIERE DELL'IGLE-
SIENTE - VARIE*; SARDEGNA - IGLESIENTE;
XXV/74 (20 - 28); RIL ESPLOAZIONE

129 **FORTI P.** - 1986; *LA ZONA DEI GESSI DI
S. NINFA - VARIE*; SICILIA - TRAPANI; XXV/75
(7 - 9); RICERCA

130 **FORTI P., GRIMANDI P.** - 1986; *IL
PARCO DEI GESSI BOLOGNESI: UNA REALI-
ZAZIONE NON PIU' DIFFERIBILE*; EMILIA R.;
XXV/73 (15 - 19); AMBIENTE

131 **GARBERI M.L.** - 1986; *DISOSTRUZIONI
NEL BOLOGNESE - VARIE*; EMILIA R. - CROA-
RA; XXV/74 (30 - 31); ESPLOAZIONE

132 **GRIMANDI P.** - 1986; *IL CONVEGNO
PER IL RILANCIO DEL PARCO DEI GESSI
BOLOGNESI*; EMILIA R.; XXV/73 (12 - 14);
AMBIENTE

133 **GRIMANDI P.** - 1986; *IL CAMINO PRI-
MERANO - SPIPOLA 5/ER*; EMILIA R. - CROA-
RA; XXV/73 (31 - 32); ESPLOAZIONE

134 **GRIMANDI P.** - 1986; *PULIZIA
ALL'ANTRO DEL CORCHIA - CORCHIA
120/T*; TOSCANA - CORCHIA M.; XXV/74 (6 -
7); AMBIENTE

135 **GRIMANDI P.** - 1986; N.75: *SICI-
LIA1986; SICILIA- TRAPANI*; XXV/75 (2); S.S.I. -
F.S.R.E.R. - LEGGI

136 **GRIMANDI P.** - 1986; *DIARIO DI
CAMPO: S. NINFA 1986*; SICILIA - TRAPANI;
XXV/75 (33 - 36); S.S.I. - F.S.R.E.R. - LEGGI

137 **PAVANELLO A.** - 1986; *INCIDENTE
AVVENUTO IL 13.10.1985 ALL'INGHIOTTI-
TOIO DELL'ACQUAFREDDA - ACQUAFREDDA
3/ER*; EMILIA R. - CROARA; XXV/73 (32 - 34);
SOCCORSO

138 **RONCIONI A.** - 1986; *LA BUCA DELLA
NEVE - NEVE 365/T*; TOSCANA - ALTISSIMO
M.; XXV/74 (34 - 36); RIL ESPLOAZIONE

139 **ROSSI A.** - 1986; *GROTTA DI S. NINFA:
LE RICERCHE PETROGRAFICHE - S. NINFA*;
SICILIA - TRAPANI; XXV/75 (30 - 31); RICERCA

140 **SIVELLI M.** - 1986; *ABISSO DEL CANALE
DI PALERI - PALERI*; TOSCANA - TAMBURA
M.; XXV/73 (23 - 24); ESPLOAZIONE

141 **SIVELLI M.** - 1986; *BUCA DI MONTE
PELATO - BAGNULO G. 465/T*; TOSCANA -
PELATO M.; XXV/74 (16 - 19); ESPLOAZIONE

142 **VIANELLI M.** - 1986; *ICE CRAK '86 -
VARIE*; SVIZZERA - ROSA M.; XXV/74 (8 - 9);
ESPLOAZIONE

1987

143 **AGOLINI G.** - 1987; *SUMBRA SURVEY -
VARIE*; TOSCANA - SUMBRA M.; XXV/76 (10 -
11); RIL ESPLOAZIONE

144 **AGOLINI G.** - 1987; *IL FARDELLO DI
SISIFO - SCOIATTOLO*; TOSCANA - SUMBRA
M.; XXV/76 (12); ESPLOAZIONE

145 **AGOLINI G.** - 1987; *LA RENA - O.K.7
708/T*; TOSCANA - TAMBURA M.; XXV/76 (14
- 17); RIL ESPLOAZIONE

146 **AGOLINI G.** - 1987; *LA BUCA DI COL
GALLONE - COL GALLONE 318/T*; TOSCANA
- RONCHI (M. DEI); XXVI/78 (15 - 16); RIL
ESPLOAZIONE

147 **BERTOLINI S.** - 1987; *LA PIRAMIDE DI
TUT-GRIMANEN RIBATTEZZATA IL MURO*

DEL PIANTO - CALINDRI 149/ER; EMILIA R. - CROARA; XXVI/77 (19 - 20); AMBIENTE

148 **BERTOLINI S.** - 1987; *RIFLESSIONI AD UN ANNO DAL PRIMO CORSO*; XXVI/77 (30); CORSI E SCUOLE DI SPELEOLOGIA

149 **CALANCA L.** - 1987; *CAVITA' DI CAVA*; EMILIA R. - FARNETO; XXV/76 (28 - 29); ESPLOAZIONE

150 **CALZOLARI L.** - 1987; *PASQUA: CORCHIA 1988* - CORCHIA 120/T; TOSCANA - CORCHIA M.; XXVI/78 (27 - 30); AMBIENTE

151 **CALZOLARI L., RODOLFI G., SIVELLI M.** - 1987; *ANTRO DEL CORCHIA: RAMO DELLE PIENE* - CORCHIA 120/T; TOSCANA - CORCHIA M.; XXVI/78(17 - 26); RIL ESPLOAZIONE

152 **COLITTO A.** - 1987; *CAMPAGNA DI RILEVAMENTO IN CARCARAIA*; TOSCANA - TAMBURA M.; XXV/76 (8 - 9); ESPLOAZIONE

153 **COLITTO A.** - 1987; *O.K. 7: - 465; MAMMA GRACCHIA 708/T*; TOSCANA - TAMBURA M.; XXV/76 (13); ESPLOAZIONE

154 **COLITTO A.** - 1987; *LA BUCA SENZA FONDO DEL CANALE DI CERIGNANO*; CERIGNANO 393/T; TOSCANA - CERIGNANO C.; XXV/76 (22 - 24); ESPLOAZIONE

155 **C.N.S.A.** - 1987; *IN CASO DI CHIAMATA PER INTERVENTO DI SOCCORSOSPELEOLOGICO*; XXVI/77 (27 - 29) SOCCORSO

156 **FORTI P.** - 1987; *LE BOLLE DI SCOLLAMENTO: UNA FORMA CARSICA CARATTERISTICA DEI GESSI BOLOGNESI*; EMILIA R. - CROARA-FARNETO; XXVI/77 (10 - 18); RICERCA

157 **GRIMANDI P.** - 1987; 25 APRILE 1966; XXV/76 (20 - 21); MEMENTO

158 **GRIMANDI P.** - 1987; *IL 26 CORSO DI I LIVELLO*; EMILIA R.; XXV/76 (30 - 32); CORSI E SCUOLE DI SPELEOLOGIA

159 **GRIMANDI P.** - 1987; *IL RILEVAMENTO REGNOLI 1980 DELL'ACQUAFREDDA*; ACQUAFREDDA 3/ER; EMILIA R. - CROARA; XXVI/77 (7 - 9); RIL ESPLOAZIONE

160 **GRIMANDI P.** - 1987; *IL MURO* - CALINDRI 149/ER; EMILIA R. - CROARA; XXVI/77 (20 - 26); AMBIENTE

161 **GRIMANDI P.** - 1987; *ALBUM DI FAMIGLIA: FORLANI MARIO*; XXVI/77 (32); MISCELLANEA

162 **GRIMANDI P.** - 1987; *LA SPELEOMARMOMACHIA*; TOSCANA - CORCHIA M.; XXVI/78 (2 - 4); AMBIENTE

163 **GRIMANDI P.** - 1987; *HABEMUS PARCUM*; EMILIA R. - CROARA; XXVI/78 (9 - 11); AMBIENTE

164 **GRIMANDI P.** - 1987; *BUCO DEI QUERCIOLO, CHIOCCIOLA E FICHI* - QUERCIOLO 30/ER; EMILIA R. - CROARA; XXVI/78 (31 - 35); RIL ESPLOAZIONE

165 **GRIMANDI P.** - 1987; *2° LIVELLO: PROPOSTA DI UNA RICETTA EMILIANA*; EMILIA R.; XXVI/78 (36 - 39); CORSI E SCUOLE DI SPELEOLOGIA

166 **GRIMANDI P.** - 1987; *ALBUM DI FAMIGLIA: ZUFFA GIANCARLO*; XXVI/78 (40); MISCELLANEA

167 **POGGIALINI A.** - 1987; *E' CADUTA BABILONIA* - BABILONIA; EMILIA R. - MAURO M.; XXV/76 (25 - 27); RIL ESPLOAZIONE

168 **QUADRI E.** - 1987; *ASSEMBLEA GENERALE G.S.B. - U.S.B.*; XXV/76 (5 - 7) ASSEMBLEA

169 **QUADRI E.** - 1987; *ASSEMBLEA GENERALE* - XXVI/78 (7 - 8); ASSEMBLEA

170 **RODOLFI G.** - 1987; *UN P.164 PER NIMITZ* - MAMMA GRACCHIA 708/T; TOSCANA TAMBURA M.; XXV/76 (18 - 19); ESPLOAZIONE

171 **VIANELLI M.** - 1987; *VIAGGIO AL BIAFO*; PAKISTAN - KARAKORUM; XXVI/78 (12 - 14); ESPLOAZIONE

172 **AGOLINI G.** - 1988; *UTOPIA SOTTER-RANEA*; XXVII/80 (31 - 32); MISCELLANEA

173 **AGOLINI G.** - 1988; *UTOPIA SOTTER-RANEA*; XXVII/81 (37 - 38); MISCELLANEA

174 **ALVISI M., BRUNI R.** - 1988; *LE GROTTI SOMMERSE DI CALA BRIGANTINA*; ISOLA DI GIANNUTRI - VARIE; TOSCANA - GIANNUTRI; XXVII/81 (18 - 30); RIL ESPLORAZIONE

175 **CAZZOLI M.A., FORTI P., BETTAZZI L.** - 1988; *L'ACCRESIMENTO DI ALABASTRI CALCAREI IN GROTTI GESSOSE: NUOVI DATI DALL'INGHIOTTITOIO DELL'ACQUAFREDDA - ACQUAFREDDA 3/ER*; EMILIA R. - CROARA; XXVII/80 (16 - 23); RICERCA

176 **CAZZOLI M., ZACCHIROLI G.** - 1988; *NATALE IN CALABRIA - VARIE*; CALABRIA - POLLINO M.; XXVII/81 (32 - 33); TURISMO

177 **DI LAMARGO P.** - 1988; *BIANCANEVE E I SETTE SPELEONANI*; EMILIA R.; XXVII/79 (38 - 39); S.S.I. - F.S.R.E.R. - LEGGI

178 **DI LAMARGO P.** - 1988; *60/E: IL BUCO DELLA DOLINETTA - DOLINETTA 60/ER*; EMILIA R. - FARNETO; XXVII/81 (12 - 16); RIL ESPLORAZIONE

179 **DONATI C.** - 1988; *CALABRIA: LA GROTTA DI S. PAOLO - S. PAOLO*; CALABRIA - MORANO CALABRO; XXVII/80 (33 - 34); TURISMO

180 **DONATI C., RICCI D.** - 1988; *SPELO-MAMMA E SPELEOBIMBO*; XXVII/80 (28); MISCELLANEA

181 **D'ARPE C.** - 1988; *ANNO 27 N.79*; EMILIA R.; XXVII/79 (2); MISCELLANEA

182 **FANTINI L.** - 1988; *RELAZIONE SULL'ESPLORAZIONE DEL GIORNO DI DOMENICA 22 GENNAIO 1933 (1933)*; SPIPOLA 5/ER; EMILIA R. - CROARA; XXVII/79 (34 - 37); STORICO

183 **FORTI P.** - 1988; *A PROPOSITO DI ALCUNE PARTICOLARI CONCREZIONI PARIETALI RINVENUTE NELL'ACQUEDOTTO ROMANO VAL SETTA*; EMILIA R.; XXVII/79 (21 - 28); SPELEOLOGIA URBANA

184 **FRABETTI G.** - 1988; *27° CORSO DI PRIMO LIVELLO*; EMILIA R.; XXVII/80 (30); CORSI E SCUOLE DI SPELEOLOGIA

185 **GRIMANDI P.** - 1988; *THE JOLLY ROGER*; EMILIA R.; XXVII/79 (12); MISCELLANEA

186 **GRIMANDI P.** - 1988; *DURA LEX*; EMILIA R.; XXVII/79 (19 - 20); S.S.I. - F.S.R.E.R. - LEGGI

187 **GRIMANDI P.** - 1988; *LUIGI FANTINI (1895-1978)*; XXVII/79 (33); MEMENTO

188 **GRIMANDI P.** - 1988; *ALBUM DI FAMIGLIA: PASINI GIANCARLO*; XXVII/79 (40); MISCELLANEA

189 **GRIMANDI P.** - 1988; *IL TRENO*; EMILIA R.; XXVII/80 (4 - 5); S.S.I. - F.S.R.E.R. - LEGGI

190 **GRIMANDI P.** - 1988; *PERCHE' NON SI RIPETA*; VENETO - BALDO M.; XXVII/80 (37 - 39); SOCCORSO

191 **GRIMANDI P.** - 1988; *ALBUM DI FAMIGLIA: SCAGLIARINI ETTORE*; XXVII/80 (40); MISCELLANEA

192 **GRIMANDI P.** - 1988; *S.S.I.: 1° STAGE PER I.T.*; TOSCANA - PIAN DELLA FIOBA; XXVII/81 (34 - 36); CORSI E SCUOLE DI SPELEOLOGIA

193 **GRIMANDI P.** - 1988; *ALBUM DI FAMIGLIA: NANETTI PAOLO*; XXVII/81 (39); MISCELLANEA

194 **PAVANELLO A.** - 1988; *RICORDANDO LUIGI FANTINI*; XXVII/81 (9 10); MEMENTO

195 **PUMO A.** - 1988; *NUOVO INGRESSO DELLA GROTTA BOLOGNO - BOLOGNO 442/T*; TOSCANA - LIMA T.; XXVII/80 (5 - 6); ESPLORAZIONE

196 **PUMO A.** - 1988; *ALLA PRETA! - PRETA 1/V*; VENETO - CORNO D'AQUILIO; XXVII/80 (13); AMBIENTE

197 **PUMO A.** - 1988; *NELLA VALLE DEL*

LANAITHO - SA CONCA DE SU CADDU; SARDEGNA - LANAITTU; XXVII/81 (17); ESPLO-RAZIONE

198 **PUMO A.** - 1988; RIVISTO IL CAFARNO-NE - CAFARNONE 629/T; TOSCANA - TAM-BURA M.; XXVII/81 (31); ESPLO-RAZIONE

199 **QUADRI E.** - 1988; L'ASSEMBLEA GENERALE - XXVII/81 (4); ASSEMBLEA

200 **SIVELLI M.** - 1988; IL RILIEVO DELL'ACQUAFREDDA ACQUAFREDDA3/ER; EMILIA R. - CROARA; XXVII/79 (6 - 11); RIL ESPLO-RAZIONE

201 **SIVELLI M.** - 1988; VACANZE SUI PIRE-NEI - LONNE'-PEYRET T/102; FRANCIA - PIRE-NEI; XXVII/79 (29 - 32); TURISMO

202 **SIVELLI M.** - 1988; LA GROTTA DEL CARBONAIO - CARBONAIO 857/LU; TOSCA-NA - SUMBRA M.; XXVII/80 (7 - 8); RIL ESPLO-RAZIONE

203 **SIVELLI M.** - 1988; SULL'ALTOPIANO DEL MONTE RAUT (PREALPI CARNICHE); FRIULI - RAUT M.; XXVII/80 (12); ESPLO-RAZIONE

204 **SIVELLI M.** - 1988; OPERAZIONE CORNO D'AQUILIO? SI' GRAZIE!; PRETA 1/V; VENETO - CORNO D'AQUILIO; XXVII/80 (14 - 15); AMBIENTE

205 **SIVELLI M.** - 1988; IL RILIEVO DELLA BUCA DI MONTE PELATO - BAGNULO 465/T; TOSCANA - PELATO M.; XXVII/80 (24 - 27); RIL ESPLO-RAZIONE

206 **VIANELLI M.** - 1988; ANCORA SUL GORNER - VARIE; SVIZZERA - ROSA M.; XXVII/80 (9 - 11); ESPLO-RAZIONE

207 **ZUFFA G.** - 1988; PASSAGGIO ACQUA-FREDDA - PRETE SANTO - VARIE; EMILIA R. - CROARA; XXVII/79 (13 - 18); ESPLO-RAZIONE

208 **ZUFFA G.** - 1988; PPP - ACQUAFREDDA: LA VIA DIRETTA - ACQUA FREDDA 3/ER; EMILIA R. - CROARA; XXVII/81 (11); ESPLO-RAZIONE

209 **AGOLINI G.** - 1989; SU CLOVU - SU CLOVU; SARDEGNA - PIANA D'OTZIO (NU); XXVIII/ 82 (29 - 37); ESPLO-RAZIONE

210 **AGOLINI G.** - 1989; LA CONDOTTA DEI NABATEI - BUCO DEI BUOI 29/ER; EMILIA R. - CROARA; XXVIII/ 84 (10); ESPLO-RAZIONE

211 **AGOLINI G.** - 1989; UTOPIA SOTTERRA-NEA; XXVIII/ 82 (49 - 51); MISCELLANEA

212 **AGOLINI G., FABBRI M.** - 1989; LA GIUNZIONE ACQUAFREDDA - BUCO DEI BUOI - VARIE; EMILIA R. - CROARA; XXVIII/ 84 (8 - 9); ESPLO-RAZIONE

213 **ALVISI M., BRUNI R.** - 1989; GIANNU-TRI: NUOVE CAVITA' MARINE - VARIE; TOSCANA - GIANNUTRI; XXVIII/ 82 (11 - 20); RIL ESPLO-RAZIONE

214 **ALVISI M., BRUNI R.** - 1989; LA GROTTA DEL TURCO: UNA GROTTA MARINA NEL PROMONTORIO DELL'ARGENTARIO - TURCO 1100/T; TOSCANA - ARGENTARIO; XXVIII/ 84 (16); RIL ESPLO-RAZIONE

215 **BADINO G.** - 1989; BOY BULOK: IL MEANDRO - BOY BULOK; UZBEKISTAN - CHUL BAIR; XXVIII/ 84 (21 - 22); ESPLO-RAZIONE

216 **BADINO G.** - 1989; UN'IMMAGINE - BOY BULOK; UZBEKISTAN - CHUL-BAIR; XXVIII/ 84 (23); MISCELLANEA

217 **BROZZI G.L.** - 1989; IMPRESSIONI DI UN PROFANO; XXVIII/82 (37 - 38) MISCELLANEA

218 **CALZOLARI L., SIVELLI M.** - 1989; GAR-RAPATAS 1989: DIARIO DI CAMPO - VARIE; MESSICO - CHIAPAS; XXVIII/ 83 (10 - 26); RIL ESPLO-RAZIONE

219 **CALZOLARI L., SIVELLI M.** - 1989; GAR-RAPATAS 1989: CONSIDERAZIONI FINALI E PROMEMORIA; MESSICO - CHIAPAS; XXVIII/ 83 (40); ESPLO-RAZIONE

220 **CAZZOLI M.A.** - 1989; IL PIANO DI OTZIO, L'INGHIOTTITOIO DI SU CLOVU - SU

CLOVU; SARDEGNA - PIANA D'OTZIO (NU); XXVIII/ 82 (41 - 45); RICERCA

221 **CAZZOLI M.A.** - 1989; *LA GROTTICELLA DELLE DIEGORE* - DIEGORE; TOSCANA - LIMA T.; XXVIII/ 84 (12 - 13); RIL ESPLOAZIONE

222 **COLITTO A.** - 1989; *GARRAPATAS 1989: INTRODUZIONE, SVILUPPI E PROSPETTIVE*; MESSICO - CHIAPAS; XXVIII/ 83 (3 - 6); ESPLOAZIONE

223 **C.N.S.A.** - 1989; *DALLA S.S. DEL C.N.S.A.*; VENETO - BALDO M.; XXVIII/ 82 (46); SOCCORSO

224 **DI LAMARGO P.** - 1989; *DALLA PARTE DEI BUOI* - BUCO DEI BUOI 29/ER; EMILIA R. - CROARA; XXVIII/ 84 (10 - 11); ESPLOAZIONE

225 **FORTI P.** - 1989; *SOMALIA 1989*; SOMALIA - MOGADISCIO; XXVIII/ 82 (21 - 25); RICERCA

226 **GRIMANDI P.** - 1989; *INTENDIAMOCI*; VENETO - BALDO M.; XXVIII/ 82 (47 - 48); SOCCORSO

227 **GRIMANDI P.** - 1989; *ALBUM DI FAMIGLIA: DI LAMARGO PINO*; XXVIII/ 82 (52); MISCELLANEA

228 **PAVANELLO A.** - 1989; *DESAPARECIDO*; VENETO - BALDO M.; XXVIII/ 82(46); SOCCORSO

229 **PENSABENE G.** - 1989; *CORCHIA: UN MONTE, UNA STORIA* - CORCHIA 120/T; TOSCANA - CORCHIA M.; XXVIII/ 84 (29 - 30); AMBIENTE

230 **PUMO A.** - 1989; *L'INGHIOTTITOIO DI SU CLOVU* - SU CLOVU; SARDEGNA - PIANA D'OTZIO (NU); XXVIII/ 82 (26); RIL ESPLOAZIONE

231 **RODOLFI G.** - 1989; *CAMPO SPELEOLOGICO NELLA PIANA DI OTZIO* - SU CLOVU; SARDEGNA - PIANA D'OTZIO (NU); XXVIII/ 82 (27 - 29); ESPLOAZIONE

232 **SERVENTI C.** - 1989; *LA NUOVA POLIGONALE DELLA SPLUGA DELLA PRETA* - PRETA 1/V; VENETO - CORNO D'AQUILIO; XXVIII/ 84 (24 - 28); RICERCA

233 **SIVELLI M.** - 1989; *LA BUCA DELLA BORRA DEL POGGIONE E ALTRE NOVITA'* - LOUBENS 360/T; TOSCANA - PIGLIONE M.; XXVIII/ 82 (5 - 10); RIL ESPLOAZIONE

234 **SIVELLI M.** - 1989; *IL BLITZ DI FINE GIUGNO* - SU CLOVU; SARDEGNA - PIANA D'OTZIO (NU); XXVIII/ 82 (39 - 40); ESPLOAZIONE

235 **SIVELLI M.** - 1989; *GARRAPATAS 1989: INQUADRAMENTO GEOGRAFICO E NOTE DI GEOMORFOLOGIA DELLE ZONE ESPLOATE*; MESSICO - CHIAPAS; XXVIII/ 83 (7 - 9); ESPLOAZIONE

236 **SIVELLI M.** - 1989; *GARRAPATAS 1989: DESCRIZIONE DELLE CAVITA' ESPLOATE* - VARIE; MESSICO - CHIAPAS; XXVIII/ 83 (27 - 39); RIL ESPLOAZIONE

237 **SIVELLI M.** - 1989; *LA BUCA DEI PARGAGNOCCOLI* - PARGAGNOCCOLI; TOSCANA - TAMBURA M.; XXVIII/ 84 (14 - 15); RIL ESPLOAZIONE

238 **SIVELLI M.** - 1989; *ALBUM DI FAMIGLIA: FABBRI MAURIZIO*; XXVIII/84 (31); MISCELLANEA

239 **VIANELLI M.** - 1989; *NELLE GROTTI DELL'ASIA CENTRALE* - VARIE; UZBEKISTAN - BAI SUN TAU; XXVIII/ 84 (17 - 20); ESPLOAZIONE

1990

240 **AGOLINI G.** - 1990; *ALMERIA - BOLOGNIA*; EMILIA R.; XXIX/86 (34 - 36); MISCELLANEA

241 **AGOLINI G.** - 1990; *ESPAÑA 1990: IL CAMPO A SORBAS* - VARIE; SPAGNA - SORBAS; XXIX/87 (9 - 14); RIL RICERCA

242 **BROZZI G.** - 1990; *...E GLI ALLIEVI ?*; XXIX/87 (30 - 31); CORSI E SCUOLE

243 **CALANCA L.** - 1990; *SPELEO URBE - TRAFORO A MONGARDINO*; EMILIA R. - OLIVETTA T.; XXIX/85 (26 - 27); RIL SPELEOLOGIA URBANA

244 **CARLETTI C.** - 1990; *POLLA DELL'ALTISSIMO* - LA POLLA 1053/T; TOSCANA - ALTISSIMO M.; XXIX/86 (29); SPELEOSUBACQUEA

245 **CAZZOLI M.A.** - 1990; *LA FOMMEE DI KHORERA: GROTTA IN ARENARIE NELLA GUINEA CONAKRY (AFRICA OCCIDENTALE) - FOMMEE DI KHORERA; GUINEA - BOKE'*; XXIX/85 (28 - 31); ESPLORAZIONE

246 **CAZZOLI M.A., ZANNA A.** - 1990; *DEPOSITI FISICI IN GROTTA: UNA CURIOSITA', LE SABBIE MONOGRANULARI DELLA GROTTA DEL BACCILE... - BACCILE 226/T; TOSCANA - RESCETO; XXIX/87 (21 - 23); RICERCA*

247 **COLITTO A.** - 1990; *LE PUNTE - RIBALDONE 711/LU; TOSCANA - ALTISSIMO M.; XXIX/86 (26 - 28); ESPLORAZIONE*

248 **DALMONTE C.** - 1990; *ESPANA 1990: CENNI GEOLOGICI E NOTE STRATIGRAFICHE; SPAGNA - SORBAS; XXIX/87 (7 - 8); RICERCA*

249 **DEMARIA D.** - 1990; *LA GROTTA DELLA CASUPOLA - CASUPOLA 63/ER; EMILIA R. - CROARA; XXIX/86 (30 - 33); RIL ESPLORAZIONE*

250 **DI LAMARGO P.** - 1990; *IL TRENTESIMO CORSO DI SPELEOLOGIA; EMILIA R.; XXIX/87 (28 - 29); CORSI E SCUOLE*

251 **DONATI C., RIVALTA P.** - 1990; *LA DISTRIBUZIONE TERMICA NELLA GROTTA DELLA SPIPOLA (PARCO DEI GESSI BOLOGNESI) - SPIPOLA 5/ER; EMILIA R. - CROARA; XXIX/85 (16 - 17); RICERCA*

252 **DONATI C., ZAGNI P.** - 1990; *LA COSI' DETTA OPERAZIONE ORINOCO - VARIE; EMILIA R. - CROARA; XXIX/85 (4 - 6); RICERCA*

253 **FORTI P.** - 1990; *I FENOMENI CARSIICI NEI GESSI PERMIANI DELLA SIBERIA - VARIE; SIBERIA - PINEGA F.; XXIX/85 (18 - 25); RICERCA*

254 **GASPARINI C.** - 1990; *ESPANA 1990: PREMESSE; SPAGNA - SORBAS; XXIX/87 (6); RICERCA*

255 **GASPARINI C.** - 1990; *ESPANA 1990: FLORA, VEGETAZIONE E FAUNA DEL COMPLESSO CARSIICO IN GESSO DEL RIO DE AGUAS (SPAGNA); SPAGNA - SORBAS; XXIX/87 (14 - 17); RICERCA*

256 **GRIMANDI P.** - 1990; *ALBUM DI FAMI-*

GLIA: ORSINI SERGIO; XXIX/85 (32); MISCELLANEA

257 **GRIMANDI P.** - 1990; *LE GROTT E IL PARCO REGIONALE DEI GESSI BOLOGNESI; EMILIA R.; XXIX/87 (32); AMBIENTE*

258 **GRIMANDI P.** - 1990; *LE GROTT PROTETTE NEL PARCO DEI GESSI BOLOGNESI; EMILIA R.; XXIX/87 (33 - 35); AMBIENTE*

259 **GRIMANDI P.** - 1990; *ALBUM DI FAMIGLIA: ZUCCHINI STEFANO; XXIX/87 (36) MISCELLANEA*

260 **PUMO A.** - 1990; *SU CLOVU: L'ATTACCO ALLA FRANA TERMINALE - SU CLOVU; SARDEGNA - PIANA D'OTZIO (NU); XXIX/86 (6 - 9); RIL ESPLORAZIONE*

261 **PUMO A.** - 1990; *SI RIAPRE L'ESPLORAZIONE: IL DOPPIO FONDO DEL RIBALDONE - RIBALDONE 711/LU; TOSCANA - ALTISSIMO M.; XXIX/86(24 - 25); ESPLORAZIONE*

262 **RODOLFI G.** - 1990; *29° CORSO DI 1 LIVELLO; EMILIA R.; XXIX/85 (15); CORSI E SCUOLE DI SPELEOLOGIA*

263 **RODOLFI G.** - 1990; *LA GROTTA DI PUNTA LETZO - PUNTA LETZO; SARDEGNA - PIANA D'OTZIO (NU); XXIX/86 (5 - 6); RIL ESPLORAZIONE*

264 **RODOLFI G.** - 1990; *LA PROSECUZIONE - RIBALDONE 711/LU; TOSCANA -ALTISSIMO M.; XXIX/86 (25 - 26); ESPLORAZIONE*

265 **SCAGLIARINI E.** - 1990; *ARCHEOTECNICA: SCALETTE SUPER LEGGERE DI 20 ANNI FA; XXIX/87 (26 - 27); TECNICA*

266 **SIVELLI M.** - 1990; *LABASSA: IL FIUME - LABASSA; PIEMONTE - MARGUAREIS; XXIX/85 (7 - 10); ESPLORAZIONE*

267 **SIVELLI M.** - 1990; *QUATTRO PASSI IN CILENTO - VALLIVONA; CAMPANIA - CERVATI M.; XXIX/85 (11 - 14); RIL ESPLORAZIONE*

268 **SIVELLI M.** - 1990; *IL FENOMENO CARSIICO DEL VERSANTE NORD-EST DEL M. ALTISSIMO - VARIE; TOSCANA - ALTISSIMO M.; XXIX/86 (10 - 23); RIL ESPLORAZIONE*

269 **VILLA S.** - 1990; *GROTTA DELLE FATE*

DEL CIGNO DELLE MOGNE - FATE DEL CIGNO 261/ER; EMILIA R. - BRASIMONE; XXIX/87 (24 - 25); RIL ESPLOAZIONE

270 **ZANNA A.** - 1990; BUCA DEL CANE (CANALE DELLE VREGHE) - CANE 58/T; TOSCANA - CORCHIA M.; XXIX/87 (18-20); RIL. ESPLOAZIONE

271 **ZUFFA G.** - 1990; SARDEGNA 1990: A ZONZO SULL'ALTOPIANO; SARDEGNA-PIANA D'OTZIO (NU); XXIX /86 (4); ESPLOAZIONE.

1991

272 **APPOLONI M.** - 1991; RIO APARECIDO 91: SAN FELIPE DE USILA E LA CUEVA DEL CERRO CHICLE - CERRO CHICLE; MESSICO - OAXACA; XXX/88 (36 - 40); RIL ESPLOAZIONE

273 **APPOLONI M., CALZOLARI L.** - 1991; RIO APARECIDO 91: LLANO DELLA CANOA; ESPLOAZIONI E CAMPO - RESUMIDERO DELLA LAGUNA; MESSICO - OAXACA; XXX/88 (13 - 15); RIL ESPLOAZIONE

274 **BENASSI L.** - 1991; IL BUCO DEL PASSE-RO - PASSERO 720/ER; EMILIA R. - FARNETO; XXX/89 (7 - 8); RIL ESPLOAZIONE

275 **CALZOLARI L.** - 1991; RIO APARECIDO 91: LA PRE SPEDIZIONE - RIO DEL GALLO; MESSICO - OAXACA; XXX/88 (5 - 10); RIL ESPLOAZIONE

276 **CALZOLARI L.** - 1991; RIO APARECIDO 91: RICOGNIZIONI ED EXPLO - VARIE; MESSICO - OAXACA; XXX/88 (22 - 24); RIL ESPLOAZIONE

277 **CAZZOLI M.A.** - 1991; LLANO DELLA CANOA: IL CARSISMO NELLE ZONE ARIDE DI ALTA MONTAGNA NELLA REGIONE MIXTECA; MESSICO - OAXACA; XXX/88 (26 - 30); RICERCA

278 **COLITTO A.** - 1991; RIO APARECIDO 91: INTRODUZIONE; MESSICO - OAXACA; XXX/88 (3 - 4); ESPLOAZIONE

279 **COLITTO A.** - 1991; RIO APARECIDO 91: STORIE MIXTECHE - I TRIQUI; MESSICO - OAXACA; XXX/88 (31 - 33); MISCELLANEA

280 **DALMONTE C.** - 1991; IL RAMO DI DESTRA DELL'ABISSO BAGNULO - BAGNULO 465/T; TOSCANA - PELATO M.; XXX/89 (22 -

23); RIL ESPLOAZIONE

;281 **DE GRANDE F.** - 1991; IL RILIEVO DEL P.P.P. - P.P.P. 276/ER; EMILIA R. - CROARA; XXX/89 (9 - 13); RIL ESPLOAZIONE

282 **DE GRANDE F.** - 1991; CAMPAGNA DI RICERCA DI NUOVE CAVITA' IN LOCALITA' PIZZO DELLE SAETTE - CANALE DELLE VERGHE - VARIE; TOSCANA - PANIE; XXX/89 (18 - 21); RIL ESPLOAZIONE

283 **DI LAMARGO P.** - 1991; ALBUM DI FAMIGLIA: FORTI PAOLO; XXX/89 (36) MISCELLANEA

284 **FABRI M., PUMO A.** - 1991; IL BUCO DELLE CANNE (DELL'INCANNATO) - CANNE 715/ER; EMILIA R. - CROARA; XXX/89 (4 - 6); RIL ESPLOAZIONE

285 **ORLANDINI C.** - 1991; RIO APARECIDO 91: GLI ASPETTI MEDICI DELLA SPEDIZIONE; MESSICO - OAXACA; XXX/88 (25); RICERCA

286 **RIVALTA G.** - 1991; VIAGGIO IN UN'ALTRA SPELEOLOGIA: UN GIORNO TRA I MAYA DEI BASSOPIANI - BALANCANCHE'; MESSICO - CHICHENITZA'; XXX/89 (32 - 35); MISCELLANEA

287 **SIVELLI M.** - 1991; RIO APARECIDO 91: RICOGNIZIONI NELLA SIERRA JUAREZ; MESSICO - OAXACA; XXX/88 (11 - 12); ESPLOAZIONE

288 **SIVELLI M.** - 1991; RIO APARECIDO 91: CUEVA DEL TECOLOTE - TECOLOTE; MESSICO - OAXACA; XXX/88 (17 - 18); RIL ESPLOAZIONE

289 **SIVELLI M.** - 1991; RIO APARECIDO 91: LA CUEVA DE VITALIANO - VITALIANO; MES -

SICO - OAXACA; XXX/88 (19 - 21); RIL ESPLO-
RAZIONE

290 **SIVELLI M.** - 1991; RIO APARECIDO 91:
STORIE MIXTECHE - BENEDICTO E LA SPE-
LEOLOGIA; MESSICO - OAXACA; XXX/88 (34 -
35); MISCELLANEA

291 **SIVELLI M.** - 1991; SAMARCANDA 1991
- VARIE; UZBEKISTAN - BAI SUN TAU; XXX/89
(24 - 31); ESPLORAZIONE

292 **ZACCHIROLI G.** - 1991; RIO APARECI-
DO 91: LA CUEVA DEL FLOREFUNDIO MAS
- FLOREFUNDIO MAS; MESSICO - OAXACA;
XXX/88 (16 - 17); RIL ESPLORAZIONE

293 **ZANNA A.** - 1991; IL POZZO PRESSO
IL POZZO DI S. ANTONIO
(P.P.P.): GEOLOGIA E STRUTTURA DELLA
GROTTA - P.P.P. 276/EMILIA R. - CROARA;
XXX/89 (14 - 17); RICERCA

SECONDA SEZIONE

AMBIENTE

GRIMANDI P. - 1982; *PROTEZIONE
DELL'AMBIENTE E LEGGE SPELEOLOGICA*;
XXI/61 (119 - 121); (6.3)

GRIMANDI P. - 1983; *LA LEGGE
QUADRO PER LA SPELEOLOGIA*;
ITALIA; XXII/66 (33 - 37); (6.3)

GRIMANDI P. - 1984; *PARCHI DI
PARCHI*; EMILIA R.; XXIII/68 (4 - 7); (6.4)

GRIMANDI P. - 1985; *ULTIME NOTI-
ZIE SULL'I.P.G.B.*; EMILIA R. CROARA;
XXIV/71 (22 - 25); (6.4)

GRIMANDI P. - 1986; *IL CONVEGNO
PER IL RILANCIO DEL PARCO DEI GESSI
BOLOGNESI*; EMILIA R.; XXV/73 (12 - 14);
(6.4)

FORTI P., GRIMANDI P. - 1986; *IL
PARCO DEI GESSI BOLOGNESI: UNA REALIZ-
ZAZIONE NON PIU' DIFFERIBILE*; EMILIA R.;
XXV/73 (15 - 19); (6.4)

ADAMI S. - 1986; *I MAIALI SONO
SUINI*; SARDEGNA - GORROPU; XXV/73 (34);
(4.4)

GRIMANDI P. - 1986; *PULIZIA
ALL'ANTRO DEL CORCHIA - CORCHIA
120/T*; TOSCANA - CORCHIA M.; XXV/74 (6 -
7); (6.1)

BERTOLINI S. - 1987; *LA PIRAMIDE
DI TUT-GRIMANEN RIBATTEZZATA IL MURO
DEL PIANTO - CALINDRI 149/ER*; EMILIA R. -

CROARA; XXVI/ 77(19 - 20); (4.4)

GRIMANDI P. - 1987; *IL MURO -
CALINDRI 149/ER*; EMILIA R. - CROARA
XXVI/77 (20 - 26); (6.3)

GRIMANDI P. - 1987; *LA SPELEO-
MARMOMACHIA*; TOSCANA - CORCHIA M.;
XXVI/78 (2 - 4); (6.3)

GRIMANDI P. - 1987; *HABEMUS
PARCUM*; EMILIA R. - CROARA; XXVI/78 (9 -
11); (6.4)

CALZOLARI L. - 1987; *PASQUA:
CORCHIA 1988 - CORCHIA 120/T*; TOSCANA -
CORCHIA M.; XXVI/78 (27 - 30); (6.1, 6.3)

GRIMANDI P. - 1988; *DURA LEX*;
EMILIA R.; XXVII/79 (19 - 20); (6.3)

PUMO A. - 1988; *ALLA PRETA! -
SPLUGA DELLA PRETA*; VENETO - CORNO
D'AQUILIO; XXVII/80 (13); (6.1)

SIVELLI M. - 1988; *OPERAZIONE
CORNO D'AQUILIO? SI' GRAZIE! SPLUGA
DELLA PRETA*; VENETO - CORNO D'AQUILIO;
XXVII/80 (14 - 15); (6.1)

PENSABENE G. - 1989; *CORCHIA:
UN MONTE, UNA STORIA - CORCHIA 120/T*;
TOSCANA - CORCHIA M.; XXVIII/ 84 (29 - 30);
(6.3)

GRIMANDI P. - 1990; *LE GROTTA E
IL PARCO REGIONALE DEI GESSI
BOLOGNESI*; EMILIA R.; XXIX/87 (32); (6.4)

GRIMANDI P. - 1990; *LE GROTTI PROTETTE NEL PARCO DEI GESSI BOLOGNESI*; EMILIA R.; XXIX/87 (33 - 35); (6.4)

ASSEMBLEA

FERRARESI C. - 1982; *L'ASSEMBLEA GENERALE*; XXI/63 (5 - 6)

CHILLEMI R. - 1984; *ASSEMBLEA 1983*; XXIII/67 (6 - 8)

QUADRI E. - 1985; *ASSEMBLEA 1984 G.S.B. - U.S.B.*; XXIV/71 (4 - 7)

CHILLEMI R. - 1986; *L'ASSEMBLEA GENERALE G.S.B. - U.S.B.*; XXV/73 (6 - 9)

QUADRI E. - 1987; *ASSEMBLEA GENERALE G.S.B. - U.S.B.*; XXV/76 (5 - 7)

QUADRI E. - 1987; *ASSEMBLEA GENERALE*; XXVI/78 (7 - 8)

QUADRI E. - 1988; *L'ASSEMBLEA GENERALE*; XXVII/81 (4)

CATASTO

REGNOLI R. - 1982; *IL CATASTO DELLE GROTTI DELL'EMILIA E ROMAGNA (1979)*; EMILIA R.; XXI/61 (114 - 115)

AA.VV. - 1983; *NUMERO SPECIALE SULLE CAVITA' NATURALI DELLA REPUBBLICA DI S. MARINO - VARIE*; S. MARINO; XXII/65 (1 - 76); RIL

DALL'OLIO C. - 1984; *AGGIORNAMENTI CATASTALI*; EMILIA R.; XXIII/67 (25)

DALL'OLIO C. - 1985; *F.S.R.E.R.: NOVITA' CATASTALI*; EMILIA R.; XXIV/71 (33 - 34)

SERVENTI C. - 1989; *LA NUOVA POLIGONALE DELLA SPLUGA DELLA PRETA - SPLUGA DELLA PRETA*; VENETO - CORNO D'AQUILIO; XXVIII/84 (24 - 28)

CONGRESSO

GRIMANDI P. - 1982; *CRONACHE DAL XIV CNS*; EMILIA R. - BOLOGNA; XXI/62 (7 - 8)

GRIMANDI P., ZUCCHINI V. - 1982; *SPIPOLIADI*; EMILIA R. - BOLOGNA; XXI/62 (8 - 14); (4.4)

GRIMANDI P. - 1982; *14 CNS: IL GIORNO DOPO*; EMILIA R. - BOLOGNA; XXI/62 (15 - 16)

AA.VV. - 1984; *SIMPOSIO INTERNAZIONALE SUL CARSIAMO NELLE EVAPORITI - PREPRINTS*; EMILIA R. - BOLOGNA; XXIII/69 (1 - 49); (1.4)

PAVANELLO A. - 1985; *IL 1 CONGRESSO DEL C.N.S.A.*; LOMBARDIA - VALSERIANA; XXIV/71 (26); (7.4)

CORSI E SCUOLE DI SPELEOLOGIA

GRIMANDI P. - 1982; *LA SCUOLA DI SPELEOLOGIA DI BOLOGNA*; EMILIA R.; XXI/61 (124); (4.2)

DEGLI ESPOSTI A. - 1982; *IL CORSO DI III LIVELLO S.S.I. SULLA SPELEOGENESI*; UMBRIA - COSTACCIARO; XXI/62 (41 - 42)

GRIMANDI P. - 1984; *I LIVELLO IL 23 CORSO*; EMILIA R.; XXIII/67 (13)

GRIMANDI P. - 1984; *II LIVELLO: 3° CORSO*; EMILIA R.; XXIII/67 (14)

GRIMANDI P. - 1985; *IL 24 CORSO DI I LIVELLO*; EMILIA R.; XXIV/70 (9 - 10)

GRIMANDI P. - 1985; *IL IV CORSO DI 2 LIVELLO*; TRENTO - CINTE TESINO; XXIV/71 (30 - 32)

GRIMANDI P. - 1987; *IL 26 CORSO DI I LIVELLO*; EMILIA R.; XXV/76 (30 - 32)

BERTOLINI S. - 1987; *RIFLESSIONI AD UN ANNO DAL PRIMO CORSO*; XXVI/77 (30)

GRIMANDI P. - 1987; 2° LIVELLO: PROPOSTA DI UNA RICETTA EMILIANA; EMILIA R.; XXVI/78 (36 - 39)

FRABETTI G. - 1988; 27° CORSO DI PRIMO LIVELLO; EMILIA R.; XXVII/80 (30)

GRIMANDI P. - 1988; S.S.I.: 1 STAGE PER I.T.; TOSCANA - PIAN DELLA FIOBA; XXVII/81 (34 - 36)

RODOLFI G. - 1990; 29° CORSO DI 1° LIVELLO; EMILIA R.; XXIX/85 (15)

DI LAMARGO P. - 1990; IL TRENTESIMO CORSO DI SPELEOLOGIA; EMILIA R.; XXIX/87 (28 - 29)

BROZZI G. - 1990; ...E GLI ALLIEVI?; XXIX/87 (30 - 31)

ESPLORAZIONE

ITALIA

ABRUZZO

FINOTELLI F. - 1984; PRIME ESPLO-RAZIONI NEL MEDIO VASTESE; ABRUZZO - LENTELLA; XXIII/67 (32 - 34)

FINOTELLI F. - 1985; PIEDI FREDDI NEI GESSI D'ABRUZZO - PIEDI FREDDI; ABRUZZO - LENTELLA; XXIV/70 (20 - 21); RIL

CALABRIA

GARBERI M.L., BELVEDERI G. - 1984; LE GROTTI DI TREMUSE - TREMUSE 228/Cb; CALABRIA - ASPROMONTE; XXIII/68 (20 - 21); RIL

CAMPANIA

SIVELLI M. - 1990; QUATTRO PASSI IN CILENTO - VALLIVONA; CAMPANIA - CERVATI M.; XXIX/85 (11 - 14); RIL

EMILIA ROMAGNA

VILLA S. - 1990; GROTTA DELLE FATE DEL CIGNO DELLE MOGNE - FATE DEL CIGNO 261/ER; EMILIA R. - BRASIMONE; XXIX/87 (24 - 25); RIL

DALL'OLIO C. - 1986; ALLA RICERCA DELLA GROTTA SCOMPARSA - CASTEL DE BRITTI 470/ER; EMILIA R. - CASTEL DE BRITTI; XXV/73 (27 - 29); RIL

GRIMANDI P. - 1982; IL BUCO DEL PRETE SANTO - PRETE SANTO 275/ER; EMILIA R. - CROARA; XXI/62 (25 - 30); RIL

GARBERI M.L. - 1982; IL PASSAGGIO SPIPOLA PRETE SANTO - PRETE SANTO 275/ER; EMILIA R. - CROARA; XXI/63 (13 - 15)

GRIMANDI P., BRINI M., FABBRI M. - 1982; IL COMPLESSO SPIPOLA ACQUAFREDDA ALLA LUCE DELLE RECENTI ESPLO-RAZIONI - VARIE; EMILIA R. - CROARA; XXI/63 (17 - 30)

BRINI M., FABBRI M., FRABETTI P.G., GRIMANDI P. - 1985; RECENTI ESPLO-RAZIONI NEL SISTEMA CARSICO SPIPOLA-ACQUAFREDDA - SPIPOLA 5/ER; EMILIA R. - CROARA; XXIV/72 (47 - 56); RIL

GRIMANDI P. - 1986; IL CAMINO PRIMERANO - SPIPOLA 5/ER; EMILIA R. - CROARA; XXV/73 (31 - 32)

GARBERI M.L. - 1986; DISOSTRUZIONI NEL BOLOGNESE - VARIE; EMILIA R. - CROARA; XXV/74 (30 - 31)

GRIMANDI P. - 1987; IL RILEVAMENTO REGNOLI 1980 DELL'ACQUAFREDDA-ACQUAFREDDA 3/ER; EMILIA R. - CROARA; XXVI/77 (7 - 9); RIL ; (8.1)

GRIMANDI P. - 1987; BUCO DEI QUERCIOLI, CHIOCCIOLA E FICHI - QUERCIO- LI 30/ER; EMILIA R. - CROARA; XXVI/78 (31 - 35); RIL ; (8.1)



SIVELLI M. - 1988; *IL RILIEVO DELL'ACQUAFREDDA - ACQUAFREDDA 3/ER*; EMILIA R. - CROARA; XXVII/79 (6 - 11); RIL; (8.1)

ZUFFA G. - 1988; *PASSAGGIO ACQUAFREDDA - PRETE SANTO - VARIE*; EMILIA R. - CROARA; XXVII/79 (13 - 18)

ZUFFA G. - 1988; *PPP - ACQUAFREDDA: LA VIA DIRETTA - ACQUAFREDDA 3/ER*; EMILIA R. - CROARA; XXVII/81 (11)

AGOLINI G., FABBRI M. - 1989; *LA GIUNZIONE ACQUAFREDDA - BUCO DEI BUOI - VARIE*; EMILIA R. - CROARA; XXVIII/ 84 (8 - 9)

AGOLINI G. - 1989; *LA CONDOTTA DEI NABATEI - BUOI 29/ER*; EMILIA R. - CROARA; XXVIII/ 84 (10)

DI LAMARGO P. - 1989; *DALLA PARTE DEI BUOI - BUOI 29/ER*; EMILIA R. - CROARA; XXVIII/ 84 (10 - 11)

DEMARIA D. - 1990; *LA GROTTA DELLA CASUPOLA - CASUPOLA 63/ER*; EMILIA R. - CROARA; XXIX/86 (30 - 33); RIL

FABBRI M., PUMO A. - 1991; *IL BUCO DELLE CANNE (DELL'INCANNATO) - CANNE 715/ER*; EMILIA R. - CROARA; XXX/89 (4 - 6); RIL

DE GRANDE F. - 1991; *IL RILIEVO DEL P.P.P. - P.P.P. 276/ER*; EMILIA R. - CROARA; XXX/89 (9 - 13); RIL; (8.1)

CALDERARA U. - 1984; *LE ULTIME DAL BOLOGNESE - VARIE*; EMILIA R. FARNETO; XXIII/67 (26 - 27)

GRANDI A. - 1984; *DAI GESSI DEL BOLOGNESE - VARIE*; EMILIA R. - FARNETO; XXIII/68 (16 - 18); RIL

GARBERI M.L. - 1985; *CRAC AL FANGAREZZI: IL RAMO DELLA CLAVICOLA - BOSCO EX FANGAREZZI 93/ER*; EMILIA R. - FARNETO; XXIV/70 (22 - 23); RIL

CALANCA L. - 1987; *CAVITA' DI CAVA*; EMILIA R. - FARNETO; XXV/76 (28 - 29)

DI LAMARGO P. - 1988; *60/E: IL BUCO DELLA DOLINETTA - BUCO DELLA DOLINETTA 60/ER*; EMILIA R. - FARNETO; XXVII/81 (12 - 16); RIL

BENASSI L. - 1991; *IL BUCO DEL PASSERO - PASSERO 720/ER*; EMILIA R. - FARNETO; XXX/89 (7 - 8); RIL

POGGIALINI A. - 1987; *E' CADUTA BABILONIA - BABILONIA*; EMILIA R. - MAURO M.; XXV/76 (25 - 27); RIL

FRIULI

SIVELLI M. - 1988; *SULL'ALTOPIANO DEL MONTE RAUT (PREALPI CARNICHE) FRIULI - RAUT M.*; XXVII/80 (12)

MOLISE

CALZOLARI L., COLITTO A. - 1986; *BATTUTE SUL MASSICCIO DEL FROSOLONE; MOLISE - FROSOLONE*; XXV/74 (29)

PIEMONTE

FRANCO E. - 1983; *RECENTISSIME DALLE APUANE E DAL MARGUAREIS - VARIE*; PIEMONTE - MARGUAREIS; XXII/66 (28 - 29)

SIVELLI M. - 1990; *LABASSA: IL FIUME - LABASSA 948/Pi PIEMONTE - MARGUAREIS*; XXIX/85 (7 - 10)

SARDEGNA

BELVEDERI G., FABBRI M., FINOTTELLI F., GARBERI M.L. - 1982; *RICERCHE NELL'IGLESIENTE - VARIE*; SARDEGNA - IGLESIENTE; XXI/62 (31 - 36); RIL



TOSCANA - APUANE

FABBRI M., FORTI P. - 1986; *RECENTI ESPLORAZIONI NELLE MINIERE DELL'IGLESIENTE - VARIE*; SARDEGNA - IGLESIENTE; XXV/74 (20 - 28); RIL

PUMO A. - 1988; *NELLA VALLE DEL LANAITHO - SA CONCA DE SU CADDU*; SARDEGNA - LANAITTU; XXVII/81 (17)

PUMO A. - 1989; *L'INGHIOTTITOIO DI SU CLOVU - SU CLOVU*; SARDEGNA - PIANA D'OTZIO (NU); XXVIII/ 82 (26); RIL

RODOLFI G. - 1989; *CAMPO SPELEOLOGICO NELLA PIANA DI OTZIO - SU CLOVU*; SARDEGNA - PIANA D'OTZIO (NU); XXVIII/ 82 (27 - 29)

AGOLINI G. - 1989; *SU CLOVU - SU CLOVU*; SARDEGNA - PIANA D'OTZIO (NU); XXVIII/ 82 (29 - 37)

SIVELLI M. - 1989; *IL BLITZ DI FINE GIUGNO - SU CLOVU*; SARDEGNA - PIANA D'OTZIO (NU); XXVIII/ 82 (39 - 40)

ZUFFA G. - 1990; *SARDEGNA 1990: A ZONZO SULL'ALTIPIANO*; SARDEGNA - PIANA D'OTZIO (NU); XXIX/86 (4)

RODOLFI G. - 1990; *LA GROTTA DI PUNTA LETZO - PUNTA LETZO*; SARDEGNA - PIANA D'OTZIO (NU); XXIX/86 (5 - 6); RIL

PUMO A. - 1990; *SU CLOVU: L'ATTACCO ALLA FRANA TERMINALE - SU CLOVU*; SARDEGNA - PIANA D'OTZIO (NU); XXIX/86 (6 - 9); RIL

SICILIA

AA.VV. - 1986; *DESCRIZIONE DELLE CAVITA' DEI GESSI DI S. NINFA - VARIE*; SICILIA - TRAPANI; XXV/75 (10 - 29); RIL

FABBRI M. - 1982; *ABISSO L. ZUFFA:-297*; FONDONE 316/LU; TOSCANA - ALTISSIMO M.; XXI/63 (10 - 12); RIL

SIVELLI M., FRATI M., FRANCO E., VIANELLI M. - 1983; *-760: ABISSO DEI FULMINI (ABISSO LEONCAVALLO) - FULMINI 109/T*; TOSCANA - ALTISSIMO M.; XXII/64 (5 - 16); RIL

SIVELLI M. - 1984; *IL RAMO A -270 AI FULMINI - FULMINI 109/T*; TOSCANA - ALTISSIMO M.; XXIII/68 (8 - 9); RIL

RONCIONI A. - 1986; *LA BUCA DELLA NEVE - NEVE 365/T*; TOSCANA - ALTISSIMO M.; XXV/74 (34 - 36); RIL

SIVELLI M. - 1990; *IL FENOMENO CARSICO DEL VERSANTE NORD-EST DEL M. ALTISSIMO - VARIE*; TOSCANA - ALTISSIMO M.; XXIX/86 (10 - 23); RIL

PUMO A. - 1990; *SI RIAPRE L'ESPLORAZIONE: IL DOPPIO FONDO DEL RIBALDONE - RIBALDONE 711/LU*; TOSCANA - ALTISSIMO M.; XXIX/ 86 (24 - 25)

RODOLFI G. - 1990; *LA PROSECUZIONE - RIBALDONE 711/LU*; TOSCANA - ALTISSIMO M.; XXIX/86 (25 - 26)

COLITTO A. - 1990; *LE PUNTE - RIBALDONE 711/LU*; TOSCANA - ALTISSIMO M.; XXIX/86 (26 - 28)

CARLETTI C. - 1990; *POLLA DELL'ALTISSIMO - LA POLLA 1053/T*; TOSCANA - ALTISSIMO M.; XXIX/86 (29)

SIVELLI M. - 1982; *ABISSO "PINA BOSCHI", PRIMA RIPETIZIONE:11.7.1982 - POMPA 317/T*; TOSCANA - ARNETOLA; XXI/62 (24)

DEGLI ESPOSTI A. - 1982; *ESPLORAZIONI SUL MONTE TAMBURA - ROVERSI 705/T*; TOSCANA - ARNETOLA; XXI/62 (40 - 41)

SIVELLI M. - 1985; *ABISSO DELLO GNOMO - GNOMO 843/T*; TOSCANA - ARNETOLA; XXIV/71 (27 - 29); RIL

COLITTO A. - 1987; *LA BUCA SENZA FONDO DEL CANALE DI CERIGNANO - CERIGNANO 393/T*; TOSCANA - CERIGNANO C.; XXV/76 (22 - 24)

SIVELLI M. - 1985; *DAL CORCHIA AL FIGHIERA: 2^ GIUNZIONE - CORCHIA 120/T*; TOSCANA - CORCHIA M.; XXIV/70 (12 - 14)

CALZOLARI L., RODOLFI G., SIVELLI M. - 1987; *ANTRO DEL CORCHIA: RAMO DELLE PIENE - CORCHIA 120/T*; TOSCANA - CORCHIA M.; XXVI/78 (17 - 26); RIL

PAVANELLO A. - 1982; *I LAVORI SULL'ALTOPIANO DELLA VETRICIA*; TOSCANA - PANIE; XXI/62 (17 - 20); (7.3)

BELVEDERI G., GARBERI M.L. - 1982; *LA CAMPAGNA DELL'ESTATE 1982*; TOSCANA - PANIE; XXI/62 (20 - 21)

PAVANELLO A. - 1982; *L'ORSO E I GRAFFITI DELLA VETRICIA*; TOSCANA - PANIE; XXI/62 (21 - 23)

AGOLINI G. - 1986; *ABISSO BOLOGNA - BOLOGNA 550/T*; TOSCANA - PELATO M.; XXV/73 (20 - 21)

SIVELLI M. - 1986; *BUCA DI MONTE PELATO - BAGNULO G. 465/T*; TOSCANA - PELATO M.; XXV/74 (16 - 19)

EVANGELISTI D. - 1986; *ABISSO BOLOGNA: RITORNO SUL FONDO DEL 1973: -540 - BOLOGNA 550/T*; TOSCANA - PELATO M.; XXV/74 (32 - 33)

SIVELLI M. - 1988; *IL RILIEVO DELLA BUCA DI MONTE PELATO - BAGNULO 465/MS*; TOSCANA - PELATO M.; XXVII/80 (24 - 27); RIL; (8.1)

DALMONTE C. - 1991; *IL RAMO DI DESTRA DELL'ABISSO BAGNULO - BAGNULO 465/T*; TOSCANA - PELATO M.; XXX/89 (22 - 23); RIL

SIVELLI M. - 1989; *LA BUCA DELLA BORRA DEL POGGIONE E ALTRE NOVITA' - LOUBENS 360/T*; TOSCANA - PIGLIONE M.; XXVIII/82 (5 - 10); RIL

SIVELLI M. - 1983; *MONTE TAMBURA, MONTE PISANINO, ESTATE 1983 - VARIE*;

TOSCANA - PISANINO M.; XXII/66 (12 - 15)

SIVELLI M. - 1984; *ESPLORAZIONI POLACCHE SUL M. PISANINO - VARIE*; TOSCANA - PISANINO M.; XXIII/68 (10 - 13); RIL

AGOLINI G. - 1987; *LA BUCA DI COL GALLONE - COL GALLONE 318/T*; TOSCANA - RONCHI (M. DEI) XXVI/78 (15 - 16); RIL

AGOLINI G. - 1987; *SUMBRA SURVEY - VARIE*; TOSCANA - SUMBRA M.; XXV/76 (10 - 11); RIL

AGOLINI G. - 1987; *IL FARDELLO DI SISIFO - SCOIATTOLO*; TOSCANA - SUMBRA M.; XXV/76 (12)

SIVELLI M. - 1988; *LA GROTTA DEL CARBONAIO - CARBONAIO 857/LU*; TOSCANA - SUMBRA M.; XXVII/80 (7 - 8); RIL

VIANELLI M. - 1984; *ABISSO P. ROVERSI: NUOVO FONDO A -760 - ROVERSI 705/T*; TOSCANA - TAMBURA M.; XXIII/67 (16 - 25); RIL

SIVELLI M. - 1985; *ABISSO DEL PIANONE - PIANONE 436/MS*; TOSCANA - TAMBURA M.; XXIV/71 (17 - 21); RIL

SIVELLI M. - 1986; *ABISSO DEL CANALE DI PALERI - PALERI*; TOSCANA - TAMBURA M.; XXV/73 (23 - 24)

BIANUCCI G. - 1986; *BUCA DI PALERI: UNA COLORAZIONE FINALMENTE RIUSCITA - PALERI*; TOSCANA - TAMBURA M.; XXV/73 (25 - 27); (1.12)

COLITTO A. - 1987; *CAMPAGNA DI RILEVAMENTO IN CARCARAIA*; TOSCANA - TAMBURA M.; XXV/76 (8 - 9); (8.1)

COLITTO A. - 1987; *O.K.7: -465; LA BUCA DI MAMMA GRACCHIA - MAMMA GRACCHIA 708/T*; TOSCANA - TAMBURA M.; XXV/76 (13)

AGOLINI G. - 1987; *LA RENA - MAMMAGRACCHIA 708/T*; TOSCANA - TAMBURA M.; XXV/76 (14 - 17); RIL

RODOLFI G. - 1987; *UN P.164 PER NIMITZ - MAMMAGRACCHIA 708/T*; TOSCANA - TAMBURA M.; XXV/76 (18 - 19)

PUMO A. - 1988; *RIVISTO IL CAFARNONE* - CAFARNONE 629/T; TOSCANA - TAMBURA M.; XXVII/81 (31)

SIVELLI M. - 1989; *LA BUCA DEI PARPAGNOCCOLI* - PARPAGNOCCOLI; TOSCANA - TAMBURA M.; XXVIII/ 84 (14 - 15); RIL

ZANNA A. - 1990; *BUCA DEL CANE (CANALE DELLE VERGHE)* - CANE 58/T; TOSCANA - PANIE XXIX/87 (18 - 20); RIL

DE GRANDE F. - 1991; *CAMPAGNA DI RICERCA DI NUOVE CAVITA' IN LOCALITA' PIZZO DELLE SAETTE* - CANALE DELLE VERGHE - VARIE; TOSCANA - PANIE XXX/89 (18 - 21); RIL

TOSCANA - ALTRE ZONE

ALVISI M., BRUNI R. - 1989; *LA GROTTA DEL TURCO: UNA GROTTA MARINA NEL PROMONTORIO DELL'ARGENTARIO* - TURCO 1100/T; TOSCANA - ARGENTARIO; XXVIII/ 84 (16); RIL

ALVISI M., BRUNI R. - 1988; *LE GROTTI SOMMERSE DI CALA BRIGANTINA; ISOLA DI GIANNUTRI* - VARIE; TOSCANA - GIANNUTRI; XXVII/ 81 (18 - 30); RIL

ALVISI M., BRUNI R. - 1989; *GIANNUTRI: NUOVE CAVITA' MARINE* - VARIE; TOSCANA - GIANNUTRI; XXVIII/ 82 (11 - 20); RIL

PUMO A. - 1988; *NUOVO INGRESSO DELLA GROTTA BOLOGNO* - BOLOGNO 442/T; TOSCANA - LIMA T.; XXVII/80 (5 - 6)

CAZZOLI M.A. - 1989; *LA GROTTICELLA DELLE DIEGORE* - DIEGORE; TOSCANA - LIMA T.; XXVIII/ 84 (12 - 13); RIL

TRENTINO

VIANELLI M. - 1985; *CAMPO ESTIVO NEL GRUPPO DEL BRENTA*; TRENTINO - VARIE; XXIV/70 (4 - 8); RIL

VALLE D'AOSTA

VIANELLI M. - 1983; *GLI ABISSI DI GHIACCIO*; VAL D'AOSTA- MIAGE; XXII/66 (7 - 11); (1.7)



Voragine di Gaping-Ghyll (Inghilterra)

ESTERO

GUINEA (2.4)

CAZZOLI M.A. - 1990; *LA FOMMEE DI KHORERA: GROTTA IN ARENARIE NELLA GUINEA CONAKRY (AFRICA OCCIDENTALE) - FOMMEE KHORERA; GUINEA - BOKE'*; XXIX/85 (28 - 31)

MESSICO (2.22)

COLITTO A. - 1989; *GARRAPATAS 1989: INTRODUZIONE, SVILUPPI E PROSPETTIVE*; MESSICO - CHIAPAS; XXVIII/ 83 (3 - 6)

SIVELLI M. - 1989; *GARRAPATAS 1989: INQUADRAMENTO GEOGRAFICO E NOTE DI GEOMORFOLOGIA DELLE ZONE ESPLORATE*; MESSICO - CHIAPAS; XXVIII/ 83 (7 - 9), (1.11, 1.12)

CALZOLARI L., SIVELLI M. - 1989; *GARRAPATAS 1989: DIARIO DI CAMPO - VARIE*; MESSICO - CHIAPAS; XXVIII/ 83 (10 - 26); RIL

SIVELLI M. - 1989; *GARRAPATAS 1989: DESCRIZIONE DELLE CAVITA' ESPLORATE - VARIE*; MESSICO - CHIAPAS; XXVIII/ 83 (27 - 39); RIL

CALZOLARI L., SIVELLI M. - 1989; *GARRAPATAS 1989: CONSIDERAZIONI FINALI E PROMEMORIA*; MESSICO - CHIAPAS; XXVIII/ 83 (40)

COLITTO A. - 1991; *RIO APARECIDO 91: INTRODUZIONE*; MESSICO - OAXACA; XXX/88 (3 - 4)

CALZOLARI L. - 1991; *RIO APARECIDO 91: LA PRE SPEDIZIONE - RIO DEL GALLO*; MESSICO - OAXACA; XXX/88 (5 - 10); RIL

SIVELLI M. - 1991; *RIO APARECIDO 91: RICOGNIZIONI NELLA SIERRA JUAREZ*; MESSICO - OAXACA; XXX/88 (11 - 12)

APPOLONI M., CALZOLARI L. - 1991; *RIO APARECIDO 91: LLANO DELLA*

CANOA; ESPLORAZIONI E CAMPO - RESUMIDERO LAGUNA; MESSICO - OAXACA; XXX/88 (13 - 15); RIL

ZACCHIROLI G. - 1991; *RIO APARECIDO 91: LA CUEVA DEL FLOREFUNDIO MAS - FLOREFUNDIO MAS*; MESSICO - OAXACA; XXX/88 (16 - 17); RIL

SIVELLI M. - 1991; *RIO APARECIDO 91: CUEVA DEL TECOLOTE - TECOLOTE*; MESSICO - OAXACA; XXX/88 (17 - 18); RIL

SIVELLI M. - 1991; *RIO APARECIDO 91: LA CUEVA DE VITALIANO - VITALIANO*; MESSICO - OAXACA; XXX/88 (19 - 21); RIL

CALZOLARI L. - 1991; *RIO APARECIDO 91: RICOGNIZIONI ED EXPLO - VARIE*; MESSICO - OAXACA; XXX/88 (22 - 24); RIL

APPOLONI M. - 1991; *RIO APARECIDO 91: SAN FELIPE DE USILA E LA CUEVA DEL CERRO CHICLE - CERRO CHICLE*; MESSICO - OAXACA; XXX/88 (36 - 40); RIL; (4.12)

PAKISTAN (2.3)

VIANELLI M. - 1987; *VIAGGIO AL BIAFO*; PAKISTAN - KARAKORUM; XXVI/78 (12 - 14); (1.7)

SAN MARINO (2.11)

AA.VV. - 1983; *NUMERO SPECIALE SULLE CAVITA' NATURALI DELLA REPUBBLICA DI S. MARINO - VARIE*; SAN MARINO; XXII/65 (1 - 76); RIL

SVIZZERA (2.11)

VIANELLI M. - 1985; *NOTIZIE DAL MONDO DEGLI UOMINI CAVI - VARIE*; SVIZZERA - ROSA M.; XXIV/71 (8 - 16); (1.7)

VIANELLI M. - 1986; *ICE CRAK '86 - VARIE*; SVIZZERA - ROSA M.; XXV/74 (8 - 9)

COLITTO A. - 1986; *DIARIO DI CAMPO DELL'ICE CRAK '86*; SVIZZERA - ROSA M.; XXV/74 (10 - 15)

VIANELLI M. - 1988; *ANCORA SUL GORNER - VARIE*; SVIZZERA - ROSA M.; XXVII/80 (9 - 11); (1.7)

UZBEKISTAN (C.S.I.) (2.3)

BADINO G. - 1989; *BOY BULOK: IL MEANDRO - BOY BULOK*; UZBEKISTAN - CHUL BAIR; XXVIII/ 84 (21 - 22)

SIVELLI M. - 1991; *SAMARCANDA 1991 - VARIE*; UZBEKISTAN - BAI SUN TAU; XXX/89 (24 - 31)

VIANELLI M. - 1989; *NELLE GROTTI DELL'ASIA CENTRALE - VARIE*; UZBEKISTAN - BAI SUN TAU; XXVIII/ 84 (17 - 20)

F.S.R.E.R. - S.S.I. - LEGGI

GRIMANDI P. - 1982; *PROTEZIONE DELL'AMBIENTE E LEGGE SPELEOLOGICA*; XXI/61 (119 - 121)

GRIMANDI P. - 1983; *LA LEGGE QUADRO PER LA SPELEOLOGIA*; ITALIA; XXII/66 (33 - 37)

GRIMANDI P. - 1986; *N.75: SICILIA 1986*; SICILIA - TRAPANI; XXV/ 75 (2)

BERTOLANI M. - 1986; *F.S.R.E.R.: SICILIA 1986*; PRESENTAZIONE; SICILIA - TRAPANI; XXV/75 (3 - 5)

CHIESI M. - 1986; *LA FEDERAZIONE IN SICILIA: COME E PERCHE'*; SICILIA - TRAPANI; XXV/75 (6)

GRIMANDI P. - 1986; *DIARIO DI CAMPO: S. NINFA 1986*; SICILIA - TRAPANI; XXV/75 (33 - 36)

GRIMANDI P. - 1988; *DURA LEX*; EMILIA R.; XXVII/79 (19 - 20)

DI LAMARGO P. - 1988; *BIANCANEVE E I SETTE SPELEONANI*; EMILIA R.; XXVII/79 (38 - 39)

GRIMANDI P. - 1988; *IL TRENO*; EMILIA R.; XXVII/80 (4 - 5)

MEMENTO

GRIMANDI P. - 1983; *A CARLO FINOCCHIARO*; XXII/66 (32)

VERATTI V. - 1984; *DEDICATO A: GIUSEPPE GELAO*; XXIII/68 (28 - 29)

PAVANELLO A. - 1984; *DEDICATO A: GIANCARLO GARDENGHI*; XXIII/68 (29-30)

GRIMANDI P. - 1985; *AD ARMANDO*; XXIV/70 (24 - 25)

FORTI P. - 1985; *FRANCO OROFINO*; XXIV/70 (26 - 27)

GRIMANDI P. - 1987; *25 APRILE 1966: CERIMONIA A MADONNA DEI BOSCHI*; XXV/76 (20 - 21)

GRIMANDI P. - 1988; *LUIGI FANTINI (1895-1978)*; XXVII/79 (33)

PAVANELLO A. - 1988; *RICORDANDO LUIGI FANTINI*; XXVII/81 (9 - 10)

MISCELLANEA

SCAGLIARINI E. - 1982; *INCRESCIOSO CASO NELL'ABISSO IECMON - CAVA IECME*; EMILIA R. - CROARA; XXI/62 (43 - 44); (4.4)

AGOLINI G. - 1983; *FLASHBACK*; XXII/66 (29 - 30); (4.4)

VIANELLI M. - 1984; *RECENSIONE: GLI ABISSI ITALIANI: GUIDA AI GRANDI MONDI SOTTERRANEI*; XXIII/67 (15)

GRIMANDI P. - 1984; *SPELEO-MOVIE - VARIE*; EMILIA R.; XXIII/ 68 (14 - 15); (8.42)

RIVALTA G. - 1985; *AFRICA AUSTRALE: LE GROTTI DI STERKFORTEIN - STERKFORTEIN*; SUD AFRICA - JOHANNESBURG; XXIV/70 (29 - 33); (4.14)

PAVANELLO A. - 1985; *FASCINO DI SPIPOLA - SPIPOLA 5/ER*; EMILIA R. - CROARA; XXIV/71 (35)

GRIMANDI P. - 1987; *ALBUM DI FAMIGLIA: FORLANI MARIO*; XXVI/ 77 (32); (4.2)

GRIMANDI P. - 1987; *ALBUM DI FAMIGLIA: ZUFFA GIANCARLO*; XXVI/ 78 (40); (4.2)

D'ARPE C. - 1988; *ANNO 27 N.79*; EMILIA R.; XXVII/79 (2)

GRIMANDI P. - 1988; *THE JOLLY ROGER*; EMILIA R.; XXVII/79 (12)

SIVELLI M. - 1988; *VACANZE SUI PIRENEI - LONNE'-PEYRET T/102*; FRANCIA - PIRENEI; XXVII/79 (29 - 32); (2.11)

GRIMANDI P. - 1988; *ALBUM DI FAMIGLIA: PASINI GIANCARLO*; XXVII/79 (40); (4.2)

DONATI C., RICCI D. - 1988; *SPELEOMAMMA E SPELEOBIMBO*; XXVII/80 (28)

AGOLINI G. - 1988; *UTOPIA SOTTERRANEA*; XXVII/80 (31 - 32)

DONATI C. - 1988; *CALABRIA: LA GROTTA DI S. PAOLO - S. PAOLO*; CALABRIA - MORANO CALABRO; XXVII/80 (33 - 34)

GRIMANDI P. - 1988; *ALBUM DI FAMIGLIA: SCAGLIARINI ETTORE*; XXVII/80 (40); (4.2)

CAZZOLI M., ZACCHIROLI G. - 1988; *NATALE IN CALABRIA - VARIE*; CALABRIA - VARIE; XXVII/81 (32 - 33)

AGOLINI G. - 1988; *UTOPIA SOTTERRANEA*; XXVII/81 (37 - 38)

GRIMANDI P. - 1988; *ALBUM DI FAMIGLIA: NANETTI PAOLO*; XXVII/81 (39); (4.2)

BROZZI G.L. 1989; *IMPRESSIONI DI UN PROFANO*; XXVIII/82 (37 38)

AGOLINI G. - 1989; *UTOPIA SOTTERRANEA*; XXVIII/ 82 (49 - 51)

GRIMANDI P. - 1989; *ALBUM DI FAMIGLIA: DI LAMARGO PINO*; XXVIII/82 (52); (4.2)

BADINO G. - 1989; *UN'IMMAGINE -*

BOY BULOK; UZBEKISTAN - CHUL BAIR; XXVIII/ 84 (23)

SIVELLI M. - 1989; *ALBUM DI FAMIGLIA: FABBRI MAURIZIO*; XXVIII/ 84 (31); (4.2)

GRIMANDI P. - 1990; *ALBUM DI FAMIGLIA: ORSINI SERGIO*; XXIX/ 85 (32); (4.2)

AGOLINI G. - 1990; *ALMERIA - BOLOGNIA*; EMILIA R.; XXIX/86 (34 - 36)

GASPARINI C. - 1990; *ESPANA 1990: PREMESSE*; SPAGNA - SORBAS; XXIX/87 (6); (2.11, 1.4)

GRIMANDI P. 1990; *ALBUM DI FAMIGLIA: ZUCCHINI STEFANO*; XXIX/ 87 (36); (4.2)

COLITTO A. - 1991; *RIO APARECIDO 91: STORIE MIXTECHE - I TRIQUI*; MESSICO - OAXACA; XXX/88 (31 - 33)

SIVELLI M. - 1991; *RIO APARECIDO 91: STORIE MIXTECHE - BENEDICTO E LA SPELEOLOGIA*; MESSICO - OAXACA; XXX/88 (34 - 35)

RIVALTA G. - 1991; *VIAGGIO IN UN'ALTRA SPELEOLOGIA: UN GIORNO TRA I MAYA DEI BASSOPIANI - BALANCANCHE'*; MESSICO - CHICHENITZA'; XXX/89 (32 - 35); (4.12)



Ear of dionysius

MONOGRAFIE

DI LAMARGO P. 1991; *ALBUM DI FAMIGLIA: FORTI PAOLO*; XXX/89 (36); (4.2)

SOTTOTERRA N 61 - 1982; *NUMERO SPECIALE IN OCCASIONE DEL 50 ANNIVERSARIO DELLA FONDAZIONE DEL GRUPPO (1932 - 1982)*; XXI/61 (1 - 136); *STORICO*; (4.2)

SOTTOTERRA N 65 - 1983; *NUMERO SPECIALE SULLE CAVITA' NATURALI DELLA REPUBBLICA DI SAN MARINO*; S. MARINO; XXII/65 (1 - 80) *CATASTO, ESPLORAZIONE, RICERCA*; (8.1, 2.11)

SOTTOTERRA N 69 - 1984; *SIMPOSIO INTERNAZIONALE SUL CARSIAMO NELLE EVAPORITI 22 - 25 OTTOBRE 1985 (PRE-PRINTS)*; EMILIA R.; XXIII/69 (1 - 52); *CONGRESSO*; (7.7, 1.4)

SOTTOTERRA N 72 - 1985; *ESTRATTI DAL VOLUME DEGLI ATTI DEL SIMPOSIO INTERNAZIONALE DEL CARSIAMO NELLE EVAPORITI*; EMILIA R.; XXIV/72 (1 - 56); *RICERCA*; (7.7, 1.4)

SOTTOTERRA N 75 - 1986; *F.S.R.E.R.: SICILIA 1986*; S. NINFA; XXV/75 (1 - 36); *ESPLORAZIONE, RICERCA*; (1.4)

SOTTOTERRA N 83 - 1989; *GARRAPATAS 1989*; MESSICO; XXVIII/83 (1 - 40); *ESPLORAZIONE*; (2.22)

SOTTOTERRA N 88 - 1991; *RIO APARECIDO '91*; MESSICO; XXX/88 (1 - 40); *ESPLORAZIONE* (2.22)

RICERCA

FORTI P., PERNA G. - 1982; *CONCREZIONI E CRISTALLIZZAZIONI NEIKARST DELL'IGLESIENTE*; SARDEGNA - IGLESIENTE; XXI/63 (39 - 48); (1.23)

FORTI P., PERNA G. - 1983; *STUDIO MORFOLOGICO E GENETICO DELLE PISOLITI DI ARAGONITE RINVENUTE IN DUE GALLERIE MINERARIE PRESSO IGLESIAS*; SARDEGNA - IGLESIENTE; XXII/64 (18 - 30); (1.23)

FORTI P. - 1983; *L'EVOLUZIONE DELLE PISOLITI*; XXII/64 (51 - 59); (1.23)

AA.VV. - 1983; *NUMERO SPECIALE SULLE CAVITA' NATURALI DELLA REPUBBLICA DI S. MARINO - VARIE*; EMILIA R. - S. MARINO; XXII/65 (1 - 76); *RIL*; (8.1, 1.11, 1.4)

FORTI P. - 1983; *UN CASO DI BIO-CARSIAMO NEI GESSI: LE INFIORESCENZE SOPRA I MASSI AFFIORANTI*; EMILIA R. - FARNETO; XXII/66 (21 - 25); (1.23, 1.14, 1.4)

FINOTELLI F., GIRALDI E., PINI G.A. - 1985; *ANALISI GENETICA DELLA GROTTA DELLA SPIPOLA - SPIPOLA 5/ER*; EMILIA R. - CROARA; XXIV/72 (4 - 14); *RIL*; (1.4)

BRINI M., GRIMANDI P. - 1985; *OSSERVAZIONI SULLA MORFOLOGIA DEI GRANDI CANALI DI VOLTA NELLA GROTTA DELLA SPIPOLA - SPIPOLA 5/ER*; EMILIA R. - CROARA; XXIV/72 (15 - 29); *RIL*; (1.11, 1.4)

FORTI P., POSTPISCHL D. - 1985; *RELAZIONI TRA TERREMOTI E DEVIAZIONI DEGLI ASSI DELLE STALAGMITI: RISULTATI PRELIMINARI - VARIE*; EMILIA R. - CROARA; XXIV/72 (30 - 46); (1.23, 1.25)

FORTI P. - 1986; *LA ZONA DEI GESSI DI S. NINFA - VARIE*; SICILIA - TRAPANI; XXV/75 (7 - 9); (1.4)

ROSSI A. - 1986; *GROTTA DI S. NINFA: LE RICERCHE PETROGRAFICHE - S. NINFA*; SICILIA - TRAPANI; XXV/75 (30 - 31); (1.13, 1.4)

FORTI P. - 1987; *LE BOLLE DI SCOLAMENTO: UNA FORMA CARSIACA CARATTERISTICA DEI GESSI BOLOGNESI*; EMILIA R. -

CROARA-FARNETO; XXVI/77 (10 - 18); (1.11, 1.4)

CAZZOLI M.A., FORTI P., BETTAZZI L. - 1988; *L'ACCRESIMENTO DI ALABASTRI CALCAREI IN GROTTA GESSOSE: NUOVI DATI DALL'INGHIOTTITOIO DELL'ACQUAFREDDA - ACQUAFREDDA 3/ER*; EMILIA R. - CROARA; XXVII/80 (16 - 23); (1.23, 1.4)

FORTI P. - 1989; *SOMALIA 1989; SOMALIA - MOGADISCIO*; XXVIII/ 82 (21 - 25); (1.11, 1.21)

CAZZOLI M.A. - 1989; *IL PIANO DI OTZIO, L'INGHIOTTITOIO DI SUCLOVU - SU CLOVU*; SARDEGNA - PIANA D'OTZIO (NU) XXVIII/ 82 (41 - 45); (1.11, 1.13)

DONATI C., ZAGNI P. - 1990; *LA COSI' DETTA OPERAZIONE ORINOCO - VARIE*; EMILIA R. - CROARA; XXIX/85 (4 - 6); (7.5)

DONATI C., RIVALTA P. - 1990; *LA DISTRIBUZIONE TERMICA NELLA GROTTA DELLA SPIPOLA (PARCO DEI GESSI BOLOGNESI) - SPIPOLA 5/ER*; EMILIA R. - CROARA; XXIX/85 (16 - 17); (1.14, 1.24, 3.3)

FORTI P. - 1990; *I FENOMENI CARSIICI NEI GESSI PERMIANI DELLA SIBERIA - VARIE*; SIBERIA - PINEGA F.; XXIX/85 (18 - 25); (2.12, 1.4)

DALMONTE C. - 1990; *ESPANA 1990: CENNI GEOLOGICI E NOTE STRATIGRAFICHE*; SPAGNA - SORBAS; XXIX/87 (7 - 8); (1.13, 1.4)

AGOLINI G. - 1990; *ESPANA 1990: IL CAMPO A SORBAS - VARIE*; SPAGNA - SORBAS; XXIX/87 (9 - 14); RIL

GASPARINI C. - 1990; *ESPANA 1990: FLORA, VEGETAZIONE E FAUNA DEL COMPLESSO CARSIICO IN GESSO DEL RIO DE AGUAS (SPAGNA) SPAGNA - SORBAS*; XXIX/87 (14 - 17); (1.14, 1.4)

CAZZOLI M.A., ZANNA A. - 1990; *DEPOSITI FISICI IN GROTTA: UNA CURIOSITA', LE SABBIE MONOGRANULARI DELLA GROTTA DEL BACCILE 226/T*; TOSCANA - RESCETO; XXIX/87 (21 - 23); (1.23)

ORLANDINI C. - 1991; *RIO APARECIDO 91: GLI ASPETTI MEDICI DELLA SPEDIZIONE*; MESSICO - OAXACA; XXX/88 (25); (7.5)

CAZZOLI M.A. - 1991; *LLANO DELLA CANOA: IL CARSIISMO NELLE ZONE ARIDE DI ALTA MONTAGNA NELLA REGIONE MIXTECA*; MESSICO - OAXACA; XXX/88 (26 - 30); (1.11, 1.13)

ZANNA A. - 1991; *IL POZZO PRESSO IL POZZO DI S. ANTONIO (P.P.P.): GEOLOGIA E STRUTTURA DELLA GROTTA - P.P.P. 276/ER*; EMILIA R. - CROARA; XXX/89 (14 - 17); (1.13, 1.4)

SOCCORSO

ZUFFA G., ORSINI S. - 1982; *24 APRILE 1966: ABISSO DEL CASTELLO (1966-1970) - CASTELLO*; LOMBARDIA - RONCOBELLO; XXI/61 (82 - 89); (4.2)

SIVELLI M. - 1982; *ALLA FIERA DEL SUD: OSSIA UN INCIDENTE NEL LAZIO - GEMMA GRESELE*; LAZIO - CAMPOCATINO; XXI/62 (37 - 39)

SIVELLI M. - 1983; *INCIDENTE MORTALE ALLA GRAVA DEI GENTILI - GENTILI*; CAMPANIA - ALBURNI; XXII/66 (26 - 27)

PAVANELLO A. - 1983; *VI INTERNATIONAL CAVE RESCUE CONFERENCE*; UNGHERIA - AGGTELEK; XII/66 (31); (7.7)

PAVANELLO A. - 1985; *IL 1 CONGRESSO DEL C.N.S.A.*; LOMBARDIA - VALSERIANA; XXIV/71 (26); (7.7)

PAVANELLO A. - 1986; *INCIDENTE AVVENUTO IL 13.10.1985 ALL'INGHIOTTITOIO DELL'ACQUAFREDDA - ACQUAFREDDA 3/ER*; EMILIA R. - CROARA; XXV/73 (32-34)

C.N.S.A. 1987; *IN CASO DI CHIAMATA PER INTERVENTO DI SOCCORSO SPELEOLOGICO*; XXVI/77 (27 - 29)

GRIMANDI P. - 1988; *PERCHE' NON SI RIPETA*; VENETO - BALDO M.; XXVII/80 (37 - 39)

PAVANELLO A. - 1989; *DESAPARECIDO*; VENETO - BALDO M.; XXVIII/82 (46)

C.N.S.A. - 1989; *DALLA S.S. DEL C.N.S.A.; VENETO - BALDO M.*; XXVIII/82 (46)

GRIMANDI P. - 1989; *INTENDIAMOCI; VENETO - BALDO M.*; XXVIII/82 (47 - 48)

SPELEOBIOLOGIA

RIVALTA G. - 1982; *LE RICERCHE*; XXI/61 (108 - 111); (4.2)

BUSI C., ROCCA V. - 1982; *DESCRIZIONE DI DUE NUOVE SOTTOSPECIE DI DUVALIUS B.J. DELL'ALTO APPENNINO BOLOGNESE...* - VARIE; EMILIA R. - PORRETTA T.; XXI/63 (31 - 38); (3.12)

RIVALTA G. - 1983; *ALCUNE CONSIDERAZIONI SULLA POPOLAZIONE MICROBICA DELL'AMBIENTE CAVERNICOLO: METODI DI CAMPIONATURA*; EMILIA R.; XXII/64 (31 - 50); (3.16)

MAGRINI P., VANNI S. - 1984; *BREVI CONSIDERAZIONI SUL DUVALIUS MALAVOLTII MOSCARDINI E DESCRIZIONE DEL DUVALIUS MALAVOLTII BUSII* - LAVACCHIO; EMILIA R. - MODENA; XXIII/67 (28 - 31); (3.12, 3.3)

MAGRINI P., VANNI S. - 1984; *UNA NUOVA SOTTOSPECIE DI DUVALIUS JURECKI DELL'APPENNINO TOSCO EMILIANO - MASSI NERI*; TOSCANA - MONTECARELLI; XXIII/68 (22 - 27); (3.12, 3.3)

MAGRINI P., VANNI S. - 1985; *DESCRIZIONE DEL MASCHIO DI DUVALIUS GESTROI*; XXIV/70 (15 - 19); (3.12, 3.3)

BERTOLANI R. - 1986; *LE RICERCHE SPELEOBIOLOGICHE - S. NINFA*; SICILIA - TRAPANI; XXV/75 (32); (3.3)

SPELEOSUBACQUEA

GARBERI M.L. - 1983; *IMMERSIONE ALLA GIUSTI* - GIUSTI 47/PT; TOSCANA - MONSUMMANO T.; XXII/66 (17 - 20); RIL

GARBERI M.L. - 1984; *GROTTA GIUSTI: -33 A 33 GRADI* - GIUSTI 470/TOSCANA -

MONSUMMANO T.; XXIII/67 (11 - 13)

BELVEDERI G., GARBERI M.L. - 1986; *IMMERSIONE A SU COLOGONE - SU COLOGONE*; SARDEGNA - OLIENA; XXV/73 (21 - 22)

ALVISI M., BRUNI R. - 1988; *LE GROTTA SOMMERSE DI CALA BRIGANTINA*; ISOLA DI GIANNUTRI - VARIE; TOSCANA - GIANNUTRI; XXVII/81 (18 - 30); RIL

ALVISI M., BRUNI R. - 1989; *GIANNUTRI: NUOVE CAVITA' MARINE* -VARIE; TOSCANA - GIANNUTRI; XXVIII/82 (11 - 20); RIL

ALVISI M., BRUNI R. - 1989; *LA GROTTA DEL TURCO: UNA GROTTA MARINA NEL PROMONTORIO DELL' ARGENTARIO* - TURCO 1100/T; TOSCANA - ARGENTARIO; XXVIII/84 (16); RIL

CARLETTI C. - 1990; *POLLA DELL' ALTISSIMO* -POLLA DELL'ALTISSIMO 1053/T; TOSCANA - ALTISSIMO M.; XXIX/86 (29)

SPELEOLOGIA URBANA

FORTI P. - 1988; *A PROPOSITO DI ALCUNE PARTICOLARI CONCREZIONI PARIETALI RINVENUTE NELL'ACQUEDOTTO ROMANO VAL SETTA*; EMILIA R.; XXVII/79 (21 - 28); (1.23)

CALANCA L. - 1990; *SPELEO URBE - TRAFORO A MONGARDINO*; EMILIA R. - OLIVETTA T.; XXIX/85 (26 - 27); RIL

STORICO

GRIMANDI P. - 1982; *G.S.B. 1932-1982*; EMILIA R.; XXI/61 (7 - 8)

GRIMANDI P. - 1982; *L'ALBA DELLA SPELEOLOGIA BOLOGNESE*; EMILIA R.; XXI/61 (9 - 11)

GRIMANDI P. - 1982; *I PRIMI ANNI DEL G.S.B.*; EMILIA R.; XXI/61 (12 - 16)

MARCHESINI A. - 1982; *UN PROTAGONISTA: MARCHESINI ARMANDO (CLASSE 1911)* EMILIA R.; XXI/61 (17 - 19)



FANTINI L. - 1982; *RELAZIONI DI ATTIVITA' - RELAZIONE DI DOMENICA 12.3.1933 (1933)* - SPIPOLA 5/ER; EMILIA R. - CROARA; XXI/ 61 (20)

LORETA G. - 1982; *ESCURSIONE ALLA GRANDE GROTTA DI GESSO - 23.7.1933 (1933)* - GORTANI 31/ER; EMILIA R. - GESSO; XXI/ 61 (21)

LORETA G. - 1982; *6 AGOSTO 1933: ESPLORAZIONE ALLA TANA DELLE FATE (MONTE ADONE) - (1933)* - FATE 35/ER; EMILIA R. - ADONE M.; XXI/61 (22)

FANTINI L. - 1982; *COSI' NASCE IL DISTINTIVO (1933)*; EMILIA R.; XXI/61 (25)

FANTINI L. - 1982; *DAL DIARIO DI FANTINI (1934)*; EMILIA R.; XXI/61 (26)

GRIMANDI P. - 1982; *1934: DAL 1935 AL 1952*; EMILIA R.; XXI/ 61 (28 - 37)

PASINI G. - 1982; *1956: LE SPEDIZIONI ALLA "TANA TERMINI" (1956)* - VARIE; TOSCANA - LIMA T.; XXI/61 (38 - 41)

GRIMANDI P. - 1982; *LA RICOSTITUZIONE DEL G.S.B.*; EMILIA R.; XXI/61 (42-45)

BADINI G. - 1982; *1959: I GIOVANI DEL GRUPPO*; XXI/61 (46 - 49)

BADINI G. - 1982; *L'ESPLORAZIONE DEL "RIO NUOVO" ALL'ACQUAFREDDA (1959)* - ACQUAFREDDA 3/ER; EMILIA R. - CROARA; XXI/61 (49 - 52)

GRIMANDI P. - 1982; *VENGO ANCH'IO*; XXI/61 (53)

D'ARPE C. - 1982; *LA "SCOPERTA" DEL CORCHIA - CORCHIA 120/T; TOSCANA - CORCHIA M.*; XXI/61 (54 - 55)

ZUFFA L. - 1982; *PRIMA SPEDIZIONE 14-18 APRILE 1960; SECONDA SPEDIZIONE 7-14 AGOSTO 1960 (1960)* - CORCHIA 120/T; TOSCANA - CORCHIA M.; XXI/61 (56 62)

GRIMANDI P. - 1982; *1960: L'ANTRO DEL CORCHIA - CORCHIA 120/TOSCANA - CORCHIA M.*; XXI/61 (56)

TREBBI S. - 1982; *RELAZIONE*

SULL'ESPLORAZIONE DELLA BUCA DEL VENTO, FORNOVOLASCO (VERGEMOLI) AGOSTO 1961 - VENTO 19/TOSCANA - PANIE; XXI/61 (64 - 69)

GRIMANDI P. - 1982; *1962; XXI/61 (69 - 70)*

ZUFFA G. - 1982; *SPLUGA DELLA PRETA, 1963: 20 ANNI FA - PRETA 1/V; VENETO - CORNO D'AQUILIO; XXI/61 (71 - 72)*

PAVANELLO L. - 1982; *COME ERAVAMO; XXI/61 (74 - 77)*

BEDOSTI M. - 1982; *DOPO LA PRETA; XXI/61 (77 - 81)*

ZUFFA G., ORSINI S. - 1982; *24 APRILE 1966: ABISSO DEL CASTELLO (1966-1970) - CASTELLO; LOMBARDIA - RONCOBELLO; XXI/61 (82 - 89)*

BEDOSTI M. - 1982; *IL PUTSCH DEL 1966; DAL 1967 AL 1979; XXI/61 (89 - 96)*

SCAGLIARINI E. - 1982; *LA TECNICA; XXI/61 (102 - 107)*

RIVALTA G. - 1982; *LE RICERCHE; XXI/61 (108 - 111)*

GRIMANDI P. - 1982; *L' U.S.B.*; XXI/61 (112 - 113)

REGNOLI R. - 1982; *IL CATASTO DELLE GROTTA DELL'EMILIA E ROMAGNA (1979); XXI/61 (114 - 115)*

GRIMANDI P. - 1982; *SOTTOTERRA: LA RIVISTA DEL GRUPPO; XXI/ 61 (116 - 118)*

FACCHINI S. - 1982; *LA BIBLIOTECA; XXI/61 (122)*

GRIMANDI P. - 1982; *LA FOTOTECA; XXI/61 (123 - 124)*

GRIMANDI P. - 1982; *LA SCUOLA DI SPELEOLOGIA DI BOLOGNA; XXI/61 (124)*

GRIMANDI P. - 1982; *FOTO DI GRUPPO; XXI/61 (125 - 129)*

DEGLI ESPOSTI A. - 1982; *1982... 2032; XXI/61 (130)*

FANTINI L. - 1988; *RELAZIONE SULL'ESPLORAZIONE DEL GIORNO DI DOMENICA 22 GENNAIO 1933 - SPIOLA 5/ER; EMILIA R. - CROARA; XXVII/79 (34 - 37)*

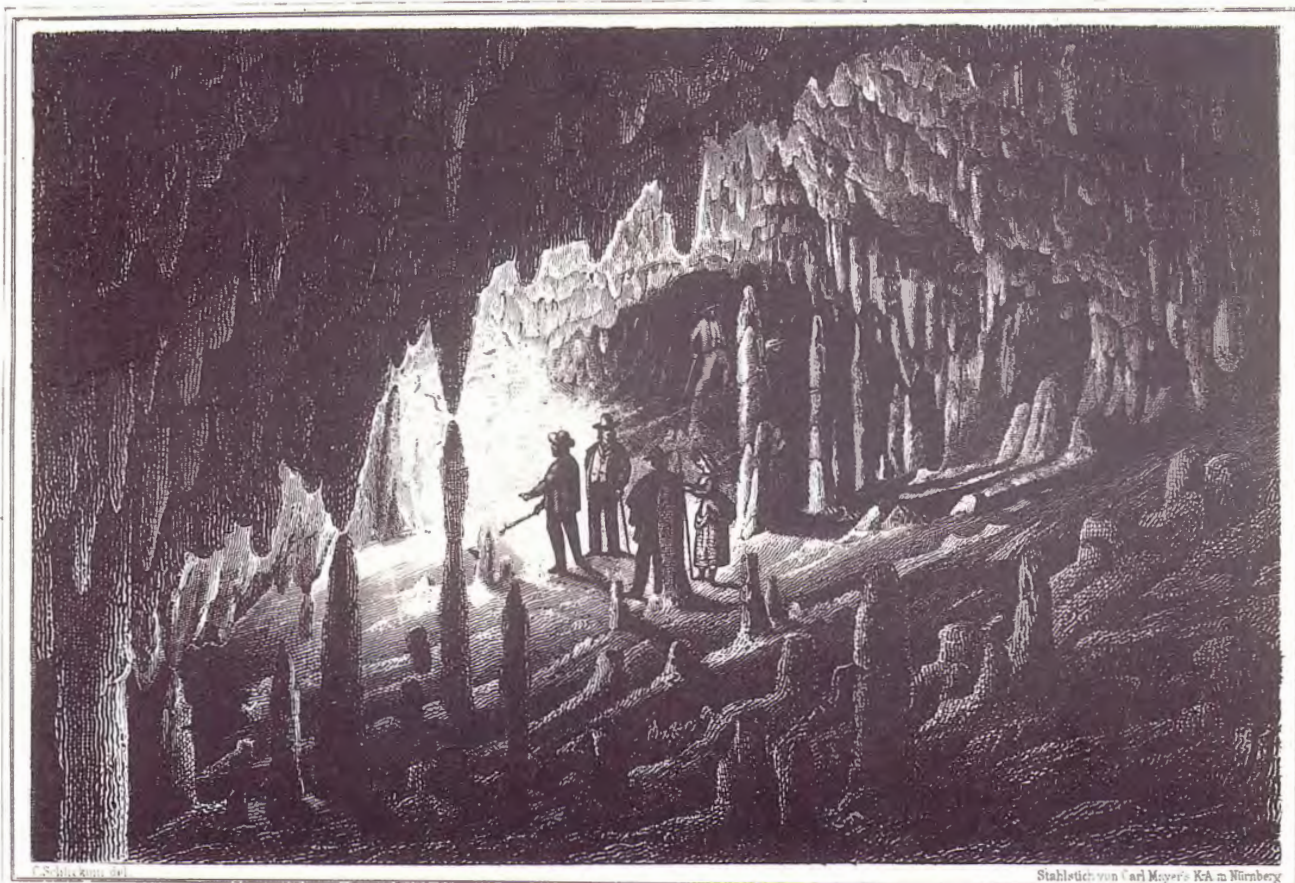
TECNICA

SCAGLIARINI E. - 1982; *LA TECNICA; XXI/61 (102 - 107); (4.2)*

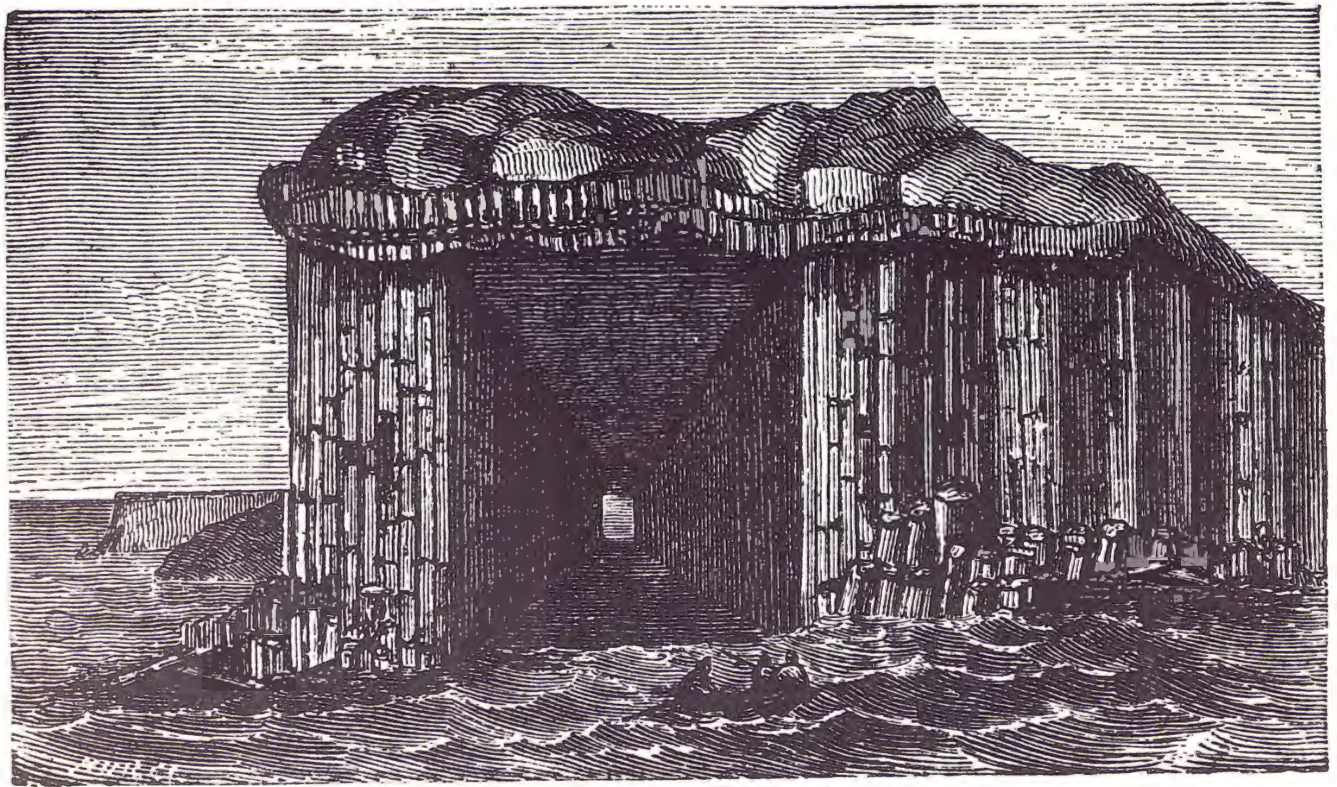
VIANELLI M. - 1983; *SOLITARIA AL CORCHIA - CORCHIA 120/T; TOSCANA - CORCHIA M.; XXII/66 (16); (4.2)*

SCAGLIARINI E. - 1990; *ARCHEO-TECNICA: SCALETTE SUPER LEGGERE DI 20 ANNI FA; XXIX/87 (26 - 27)*

NANETTI P., BONCOMPAGNI V. - 1982; *IL GISBAS, UN NUOVO AUTOBLOCCANTE PER L'ASSICURAZIONE IN DISCESA; XXI/63 (49 - 52)*



HÖHLE ZU SUNDWICH



Grotta basaltica di Fingal, nell'isola di Staffa.



Entrata della ghiacciaia di Grâce-Dieu



LABORATORIO SPECIALIZZATO E NOLEGGIO SCI

VIA DEL PALEOTTO, 9 - BOLOGNA - TEL. 051/481214



PLANTARI ANATOMICI PER TUTTI GLI SPORT



CONFORM'ABLE



SI MODIFICANO SU MISURA TUTTI GLI SCARPONI

Grafiche
AB
&

STUDIO GRAFICO
FOTOCOMPOSIZIONE
TIPOLOGRAFIA

TUTTI I LAVORI DI STAMPA

Via del Paleotto, 9/A
40141 BOLOGNA
Tel. e fax 47.16.66

